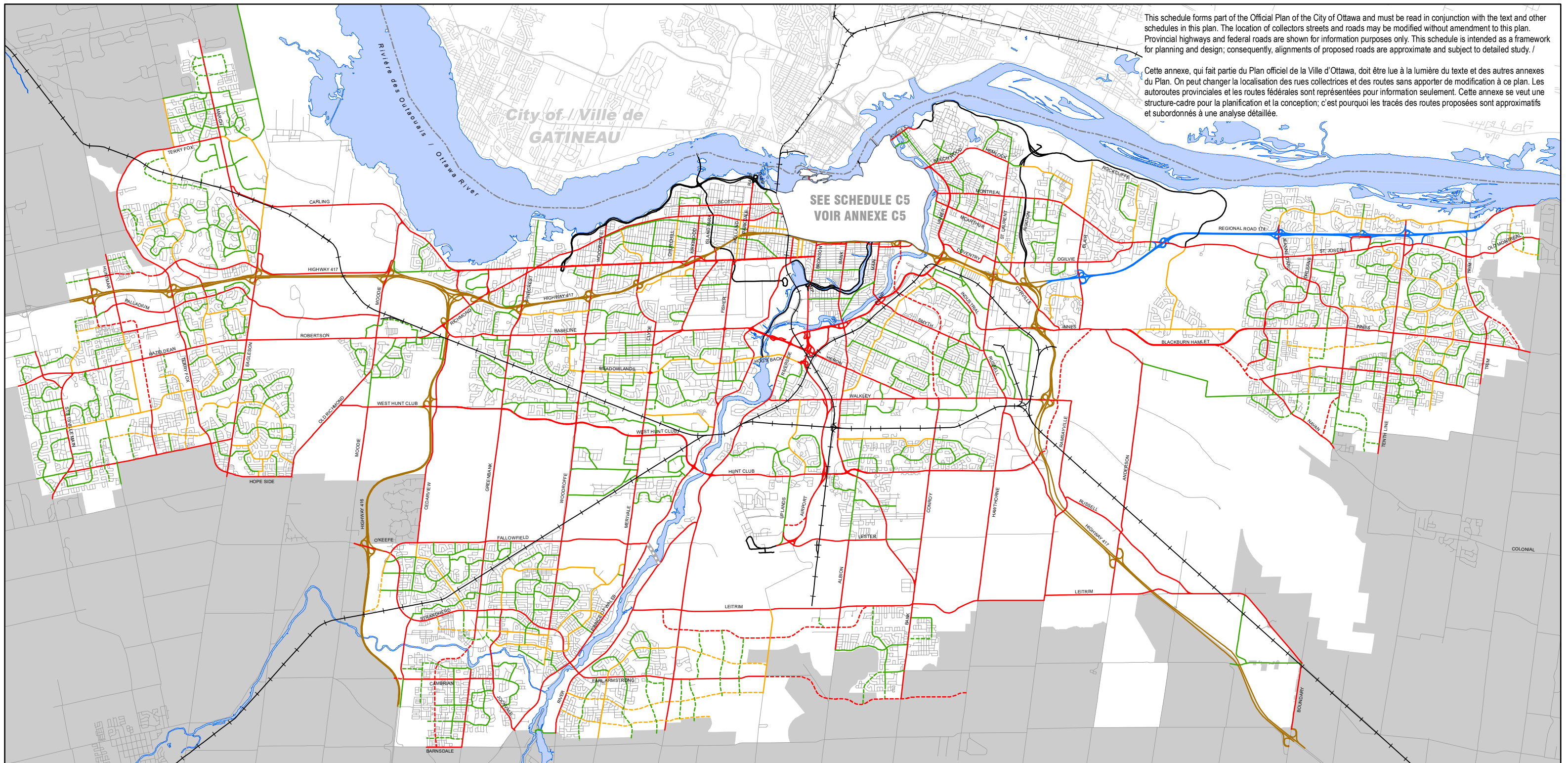


This schedule forms part of the Official Plan of the City of Ottawa and must be read in conjunction with the text and other schedules in this plan. The location of collectors streets and roads may be modified without amendment to this plan. Provincial highways and federal roads are shown for information purposes only. This schedule is intended as a framework for planning and design; consequently, alignments of proposed roads are approximate and subject to detailed study. /

Cette annexe, qui fait partie du Plan officiel de la Ville d'Ottawa, doit être lue à la lumière du texte et des autres annexes du Plan. On peut changer la localisation des rues collectrices et des routes sans apporter de modification à ce plan. Les autoroutes provinciales et les routes fédérales sont représentées pour information seulement. Cette annexe se veut une structure-cadre pour la planification et la conception; c'est pourquoi les tracés des routes proposées sont approximatifs et subordonnés à une analyse détaillée.



- Arterial - Existing ———— Artère - Établie
- Arterial - Future (alignment defined) - - - - - Artère - Future (alignement déterminée)
- Major Collector - Existing ———— Grande collectrice - Établie
- Major Collector - Future - - - - - Grande collectrice - Future
- Collector - Existing ———— Collectrice - Établie
- Collector - Future - - - - - Collectrice - Future
- River Crossing (corridor undefined) - - - - - Traversée de rivière (couloir non défini)

- Provincial Highway ———— Route provinciale
- Federally Owned Road ———— Chemins de propriété fédéral
- City Freeway ———— Autoroute municipale



Official Plan / Plan officiel

Schedule C4 - Urban Road Network Annexe C4 Réseau routier urbain

Consolidation and Amendments / Consolidation et amendements
#34 12/2024)

