


# Plan conceptuel de modération de la circulation de la promenade Sherwood

Janvier 2023


Interactions 

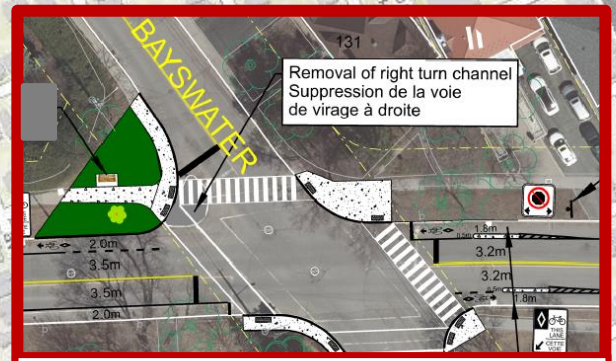
 En savoir plus

Non illustré :

- Voies cyclables peintes
- Marques en échelle peintes (sur certains passages pour piétons)



 Ensembles de coussins berlinois (7 emplacements)



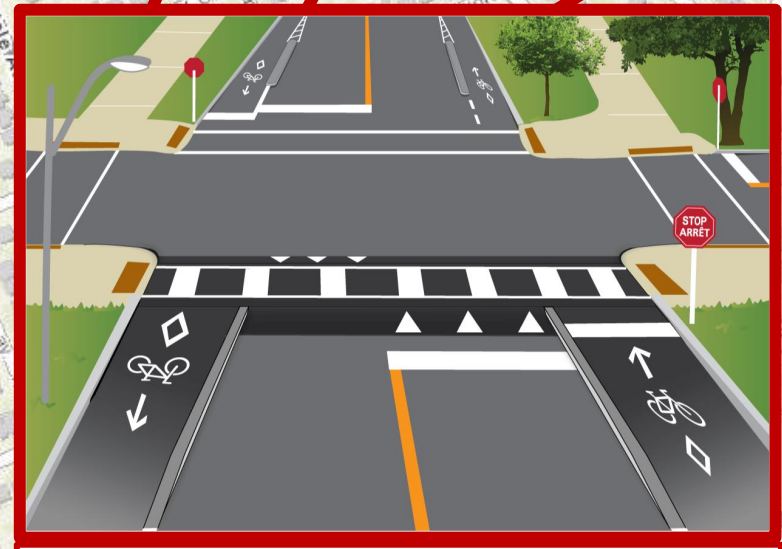
Fermeture de la voie de virage à droite et avancées de trottoir surbaissées

Our Community Thanks YOU for Driving Responsibly  
Notre communauté VOUS remercie de conduire de façon responsable  
Civic Hospital Community  
Secteur de l'Hôpital Civic

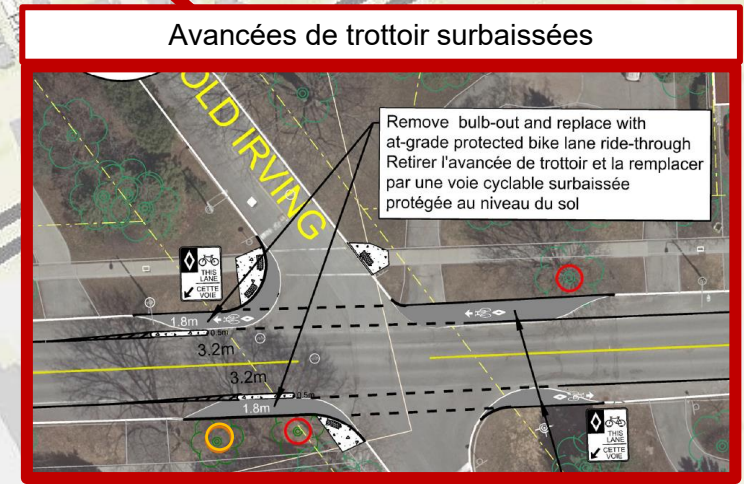
Signalisation de quartier

Our Community Thanks YOU for Driving Responsibly  
Notre communauté VOUS remercie de conduire de façon responsable  
Civic Hospital Community  
Secteur de l'Hôpital Civic

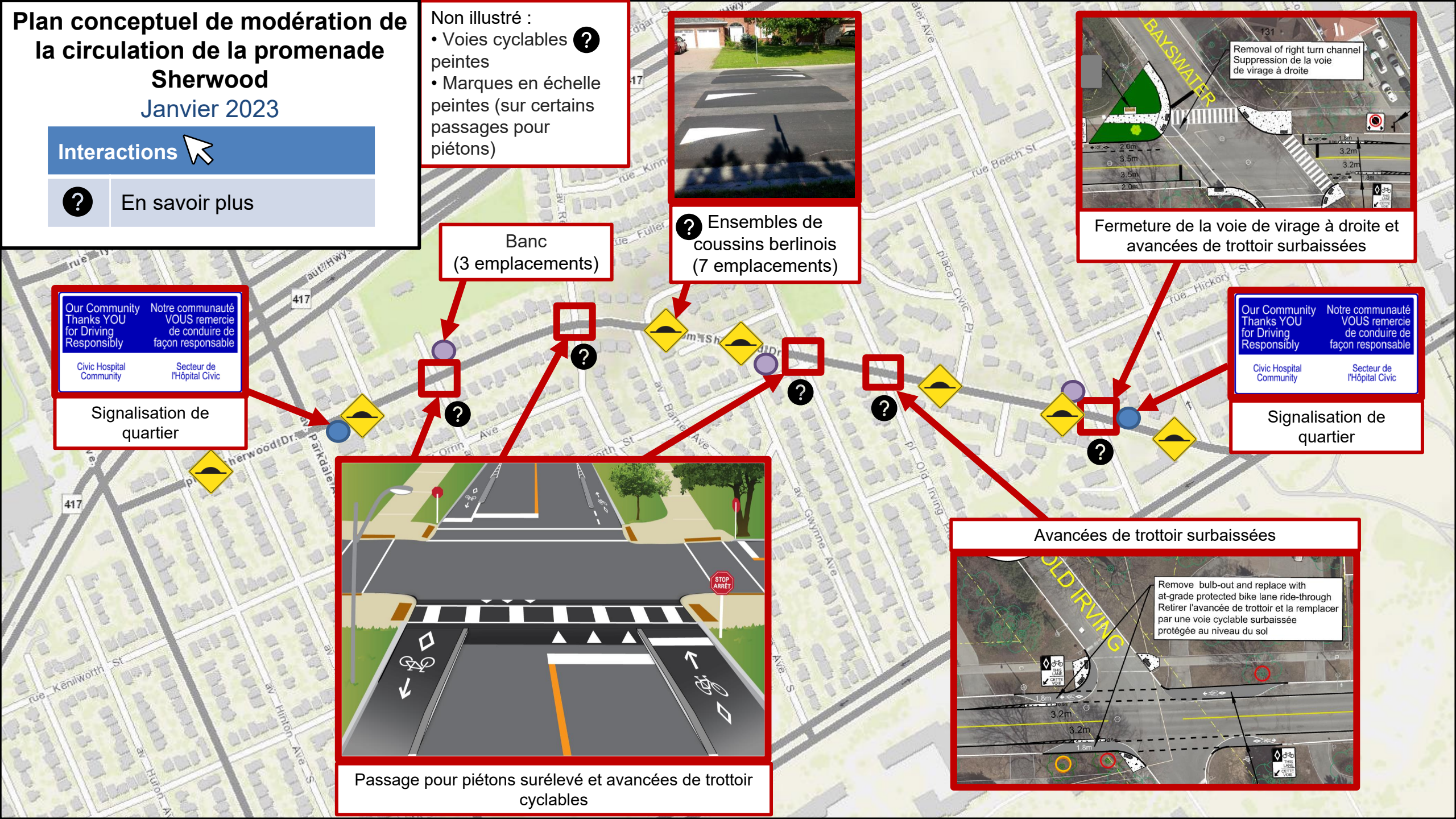
Signalisation de quartier



Passage pour piétons surélevé et avancées de trottoir cyclables



Avancées de trottoir surbaissées



**Les coussins berlinois** sont des saillies, comme les dos d'âne allongés, mais ne couvrent pas la pleine largeur de la chaussée. Ils sont conçus pour pouvoir être franchis par les gros véhicules, tandis que les véhicules plus petits subissent une déviation verticale en les traversant.

### **AVANTAGES**

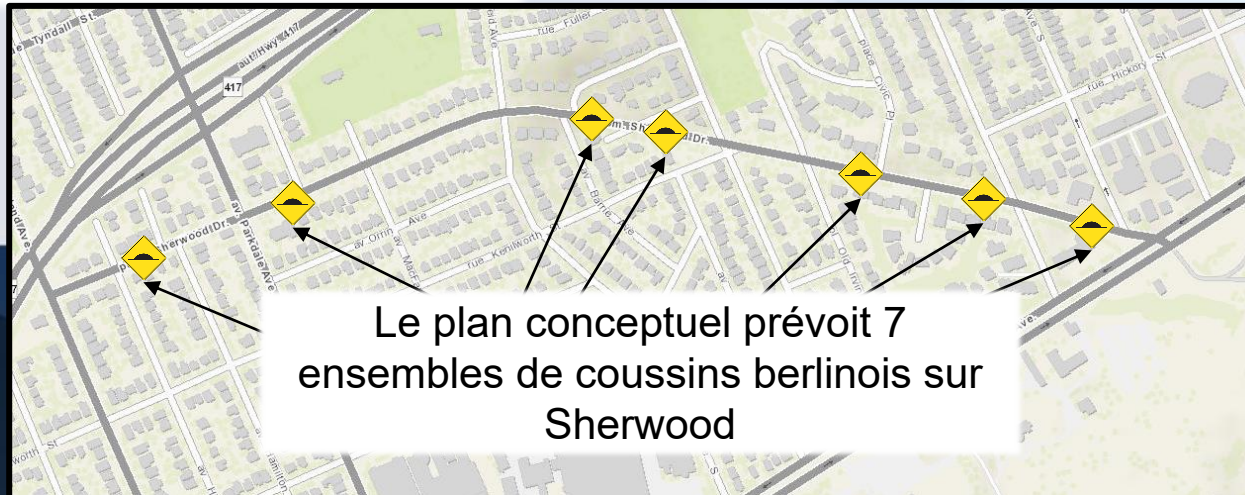
- Réduction de la vitesse des véhicules autour de la zone
- Mesure autocontraignante

### **INCONVÉNIENTS**

- Peut faire augmenter le bruit et les vibrations causés par la circulation
- Peut avoir une incidence sur les interventions d'urgence
- Peut faire augmenter le temps de déplacement
- Peut causer de l'inconfort pour les conducteurs



Voir une rue avec coussins berlinois à Ottawa sur Google Street View



Le plan conceptuel prévoit 7 ensembles de coussins berlinois sur Sherwood



Cliquez ici pour revenir au plan conceptuel

# Les voies cyclables peintes

sont réservées aux cyclistes et délimitées par des marques sur la chaussée et des panneaux de signalisation.

## AVANTAGES

- Continuité du réseau cyclable
- Réduction visible de la largeur de la chaussée
- Réduction possible des conflits entre cyclistes et automobilistes
- Création d'une zone tampon qui protège les usagers vulnérables contre la circulation automobile
- Possible amélioration de la visibilité pour tous les usagers de la route
- Possible réduction de la vitesse des véhicules
- Pas d'incidence sur les services d'urgence

## INCONVÉNIENTS

- Tous les espaces de stationnement sur rue seraient éliminés



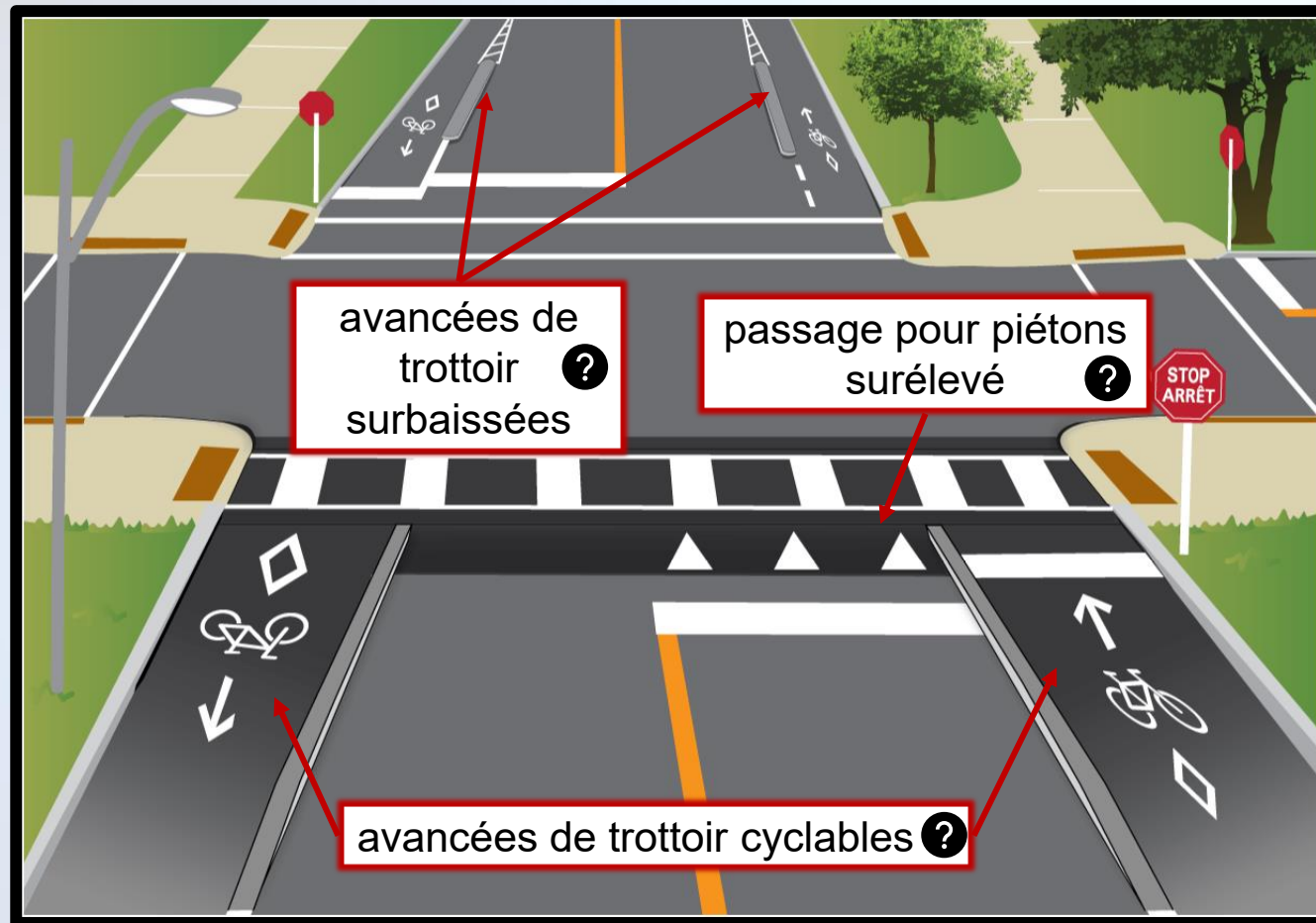
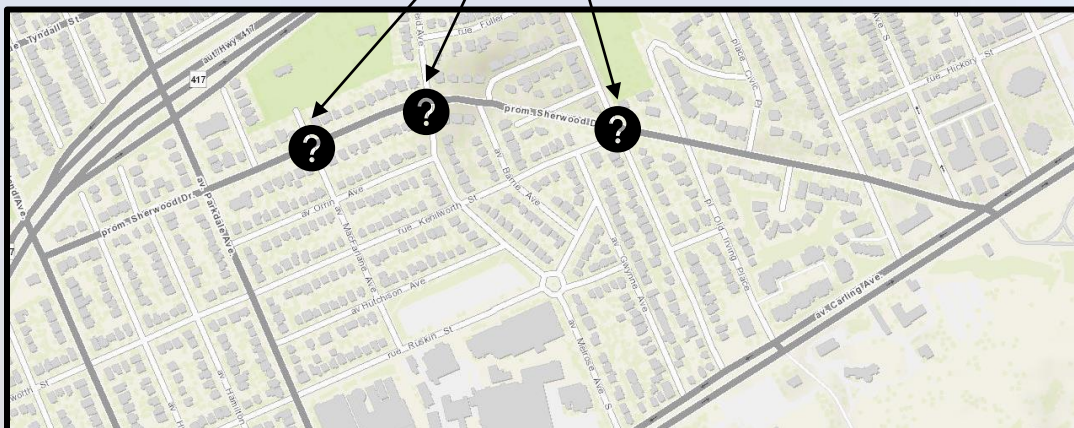
Voir une rue avec voies cyclables peintes à Ottawa sur Google Street View



# L'aménagement d'intersection

typique proposé pour le projet comprend des avancées de trottoir cyclables reliées à un passage surélevé par rapport à la chaussée adjacente du côté ouest et des avancées de trottoir surbaissées au niveau du sol (terre-plein en béton) du côté est.

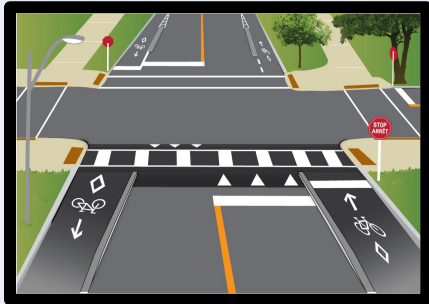
Le plan conceptuel comprend 3 emplacements le long de Sherwood pour ce type d'aménagement.



# Sherwood / MacFarlane et Sherwood / Reid

## Modification(s) proposée(s)

### Aménagement d'intersection typique proposé (spécifique au projet)



## Objectif

Offre les mêmes avantages que les avancées de trottoirs actuelles en rétrécissant la chaussée et améliore la sécurité pour les usagers vulnérables.

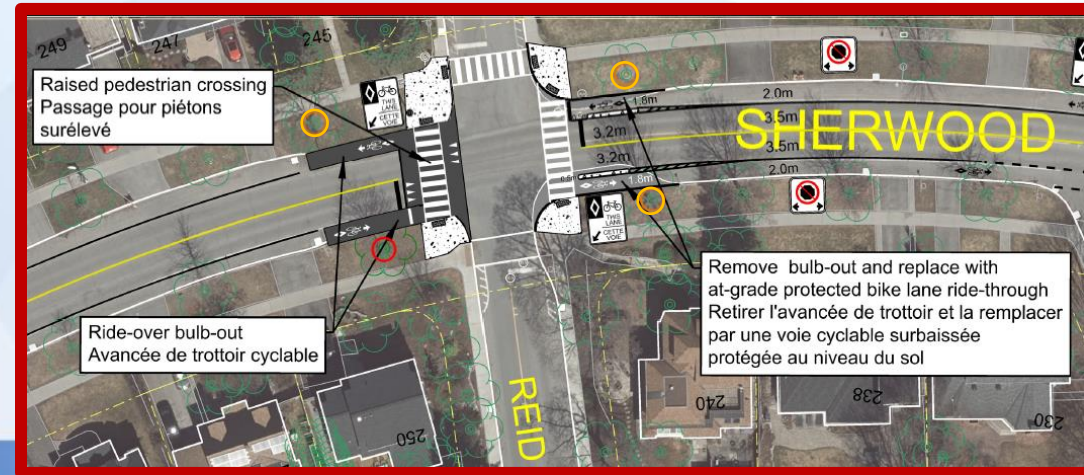
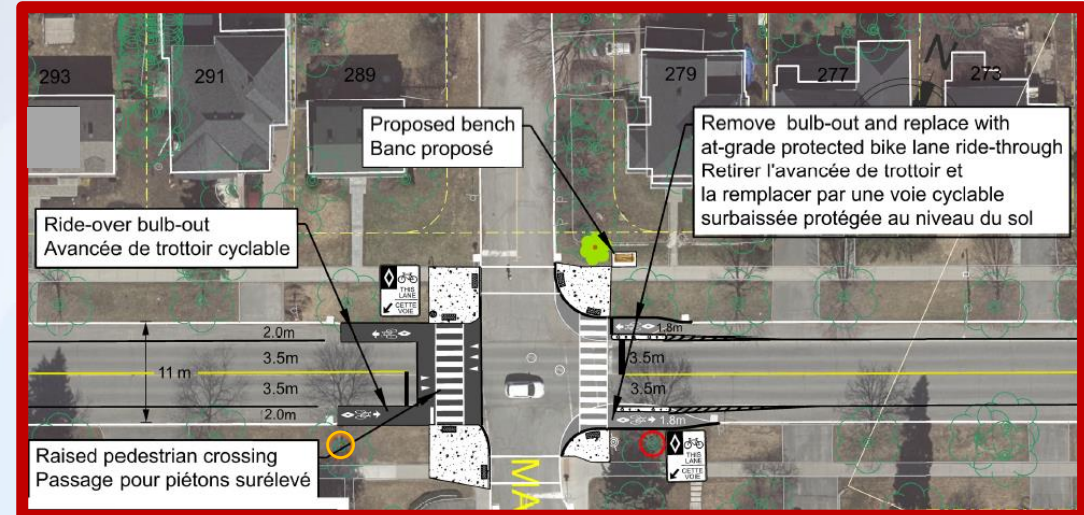
### Avancées de trottoir cyclables et avancées de trottoir surbaissées

- Réduit la largeur des voies pour réduire la vitesse des véhicules
- Crée une séparation entre les usagers vulnérables et la circulation automobile

### Passage pour piétons surélevé

- Améliore la mobilité, la sécurité et le confort des piétons
- Améliore la visibilité et ralentit la circulation
- Met en évidence le passage pour piétons

## Marques en échelle peintes



Les arbres encerclés en orange sont à risque et ceux encerclés en rouge sont à risque élevé. L'état des arbres et les conséquences seront évalués à l'étape de la conception détaillée.



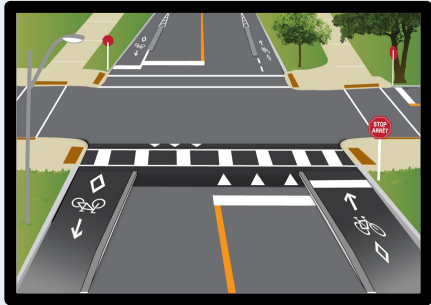
[Cliquez ici pour revenir au plan conceptuel](#)

# Sherwood / Fairmont / Kenilworth

## Modification(s) proposée(s)

## Objectif

**Aménagement d'intersection typique proposé**  
(spécifique au projet)



Offre les mêmes avantages que les avancées de trottoir actuelles en rétrécissant la chaussée et améliore la sécurité pour les usagers vulnérables.

### Avancées de trottoir cyclables et avancées de trottoir surbaissées

- Réduit la largeur des voies pour réduire la vitesse des véhicules
- Crée une séparation entre les usagers vulnérables et la circulation automobile

### Passage pour piétons surélevé

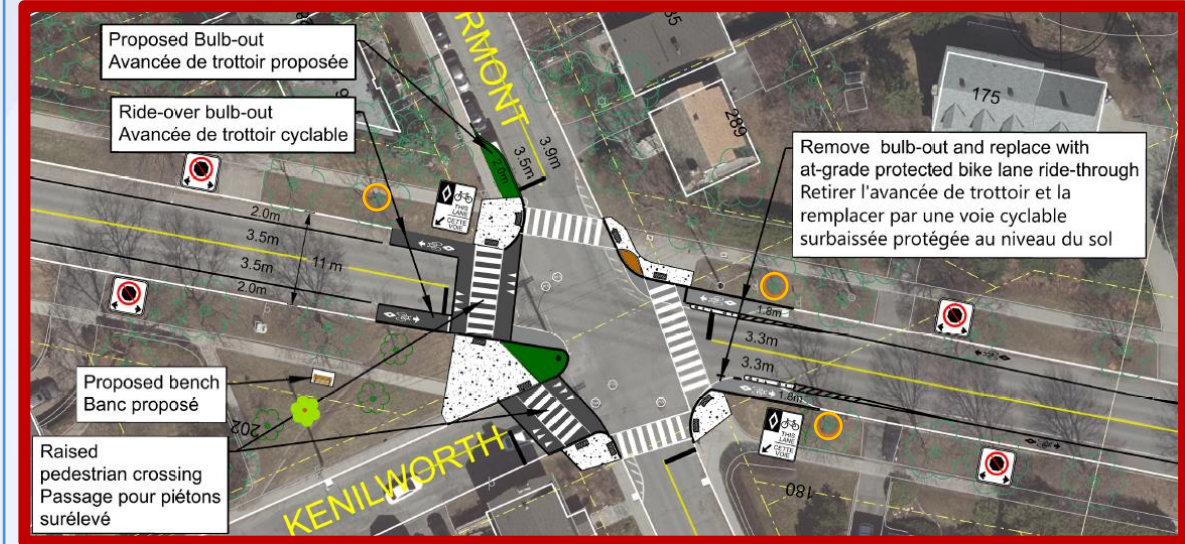
- Améliore la mobilité, la sécurité et le confort des piétons
- Améliore la visibilité et ralentit la circulation

**Avancée de trottoir (Fairmont)**

- Améliore la visibilité
- Réduit la distance de traversée pour les piétons

**Marques en échelle peintes**

- Met en évidence le passage pour piétons



Les arbres encadrés en orange sont à risque.  
L'état des arbres et les conséquences seront évalués à l'étape de la conception détaillée.

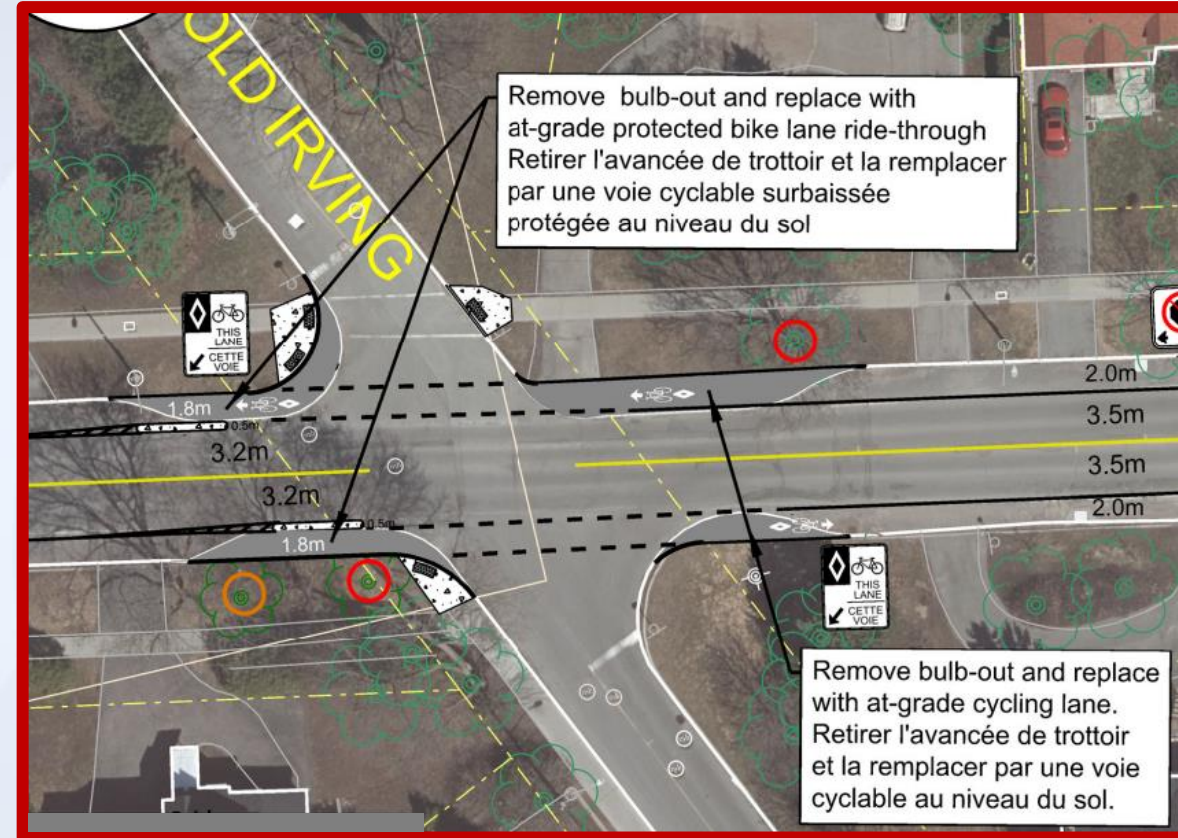


**Cliquez ici pour revenir au plan conceptuel**



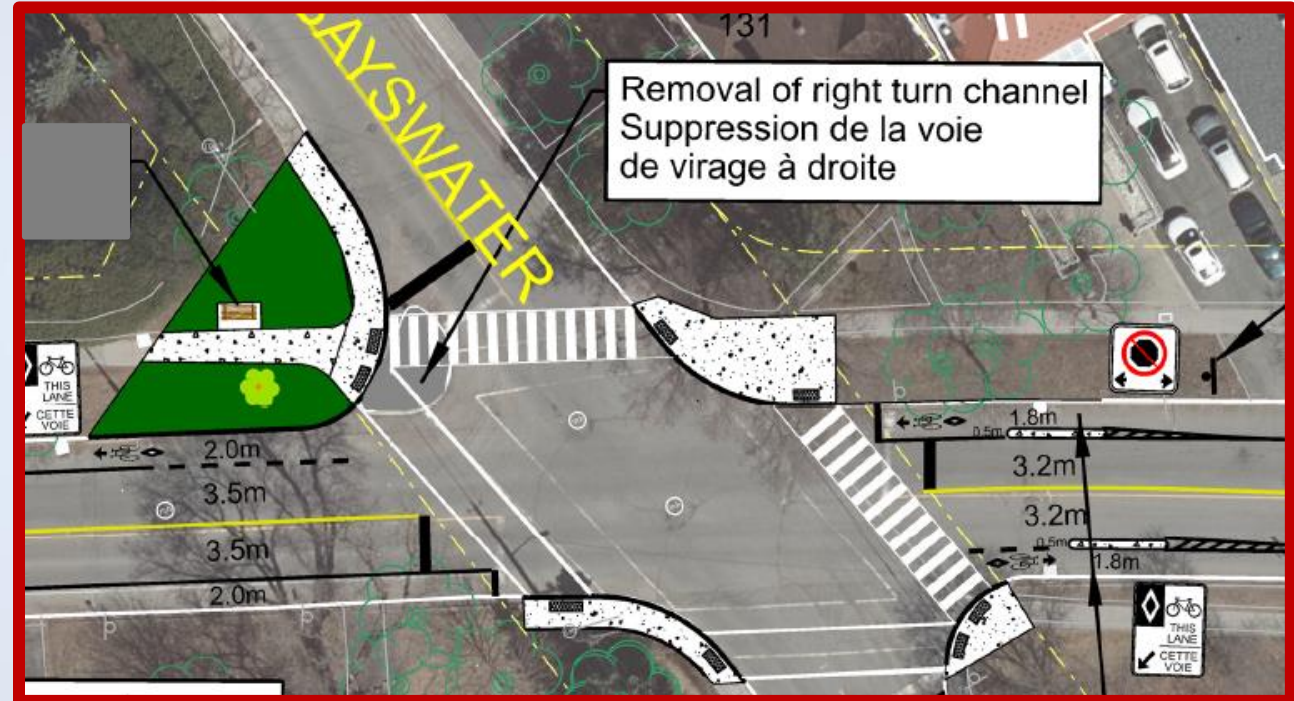
# Sherwood / Old Irving

Modification(s) proposée(s)	Objectif
<p><b>Avancées de trottoir surbaissées</b> (côté ouest)</p>	<p>Offre les mêmes avantages que les avancées de trottoir actuelles en rétrécissant la chaussée et améliore la sécurité pour les usagers vulnérables.</p> <ul style="list-style-type: none"> <li>• Réduit la largeur des voies pour réduire la vitesse des véhicules</li> <li>• Crée une séparation entre les usagers vulnérables et la circulation automobile</li> </ul>
<p><b>Remplacement des avancées de trottoir existantes par une voie cyclable au niveau du sol</b> (côté est)</p>	<ul style="list-style-type: none"> <li>• Continuité du réseau cyclable</li> <li>• Création d'une zone tampon qui protège les usagers vulnérables contre la circulation automobile</li> </ul>



# Sherwood / Bayswater

Modification(s) proposée(s)	Objectif
<b>Retrait de la voie de virage à droite</b>	<ul style="list-style-type: none"><li>• Favorise des virages lents</li><li>• Améliore la visibilité des piétons au passage</li></ul>
<b>Avancées de trottoir surbaissées</b>	<ul style="list-style-type: none"><li>• Réduit la largeur des voies pour réduire la vitesse des véhicules</li><li>• Crée une séparation entre les usagers vulnérables et la circulation automobile</li></ul>
<b>Marques en échelle peintes</b>	<ul style="list-style-type: none"><li>• Met en évidence le passage pour piétons</li></ul>





**Les passages surélevés** sont des passages marqués pour piétons ou cyclistes aux intersections qui sont construits à une hauteur supérieure à celle de la chaussée adjacente.

### **AVANTAGES**

- Réduction de la vitesse des véhicules autour de la zone
- Mesure autocontraignante
- Amélioration potentielle du taux de respect des arrêts
- Amélioration du confort pour les usagers vulnérables

### **INCONVÉNIENTS**

- Peut faire augmenter le bruit et les vibrations causés par la circulation
- Peut avoir une incidence sur les interventions d'urgence
- Peut causer de l'inconfort pour les conducteurs
- Peut faire augmenter le temps de déplacement



