

Étude sur la modération de la circulation sur la promenade Southmore Est

Rapport sur « Ce que nous avons entendu »

Août 2022

Synthèse administrative

De février à mars 2022, nous avons mené un sondage en ligne afin de confirmer les inquiétudes suscitées par la circulation sur la promenade Southmore Est et pour réunir les commentaires de la collectivité sur un avant-projet proposé pour modérer la circulation.

Nous avons reçu au total 190 réponses dans le cadre de ce sondage. Nous présentons ci-après les résultats complets de ce sondage et les commentaires qui nous ont été adressés. Voici ce qu'il faut surtout en retenir :

- L'objectif de l'Étude sur la modération de la circulation sur la promenade Southmore Est consiste à améliorer la sécurité, essentiellement en réduisant la vitesse des véhicules. **67 % des répondants étaient favorables à l'étude.**
- **74 % des répondants étaient favorables à l'avant-projet proposé**, alors que 23 % de ceux qui étaient favorables à cet avant-projet estimaient qu'il faudrait y apporter des changements.
- La **sécurité des piétons** est l'inquiétude la plus répandue parmi les répondants.
- Les répondants ont exprimé des **opinions nuancées sur les coussins berlinois**.
- De nombreux répondants se sont dits inquiets du stationnement existant dans la rue, essentiellement en raison de la visibilité dans les courbes et les intersections.

Les résultats de ce sondage permettront au personnel de la Ville de recommander les modifications permanentes à apporter à la chaussée dans cette aire de l'étude.

Introduction

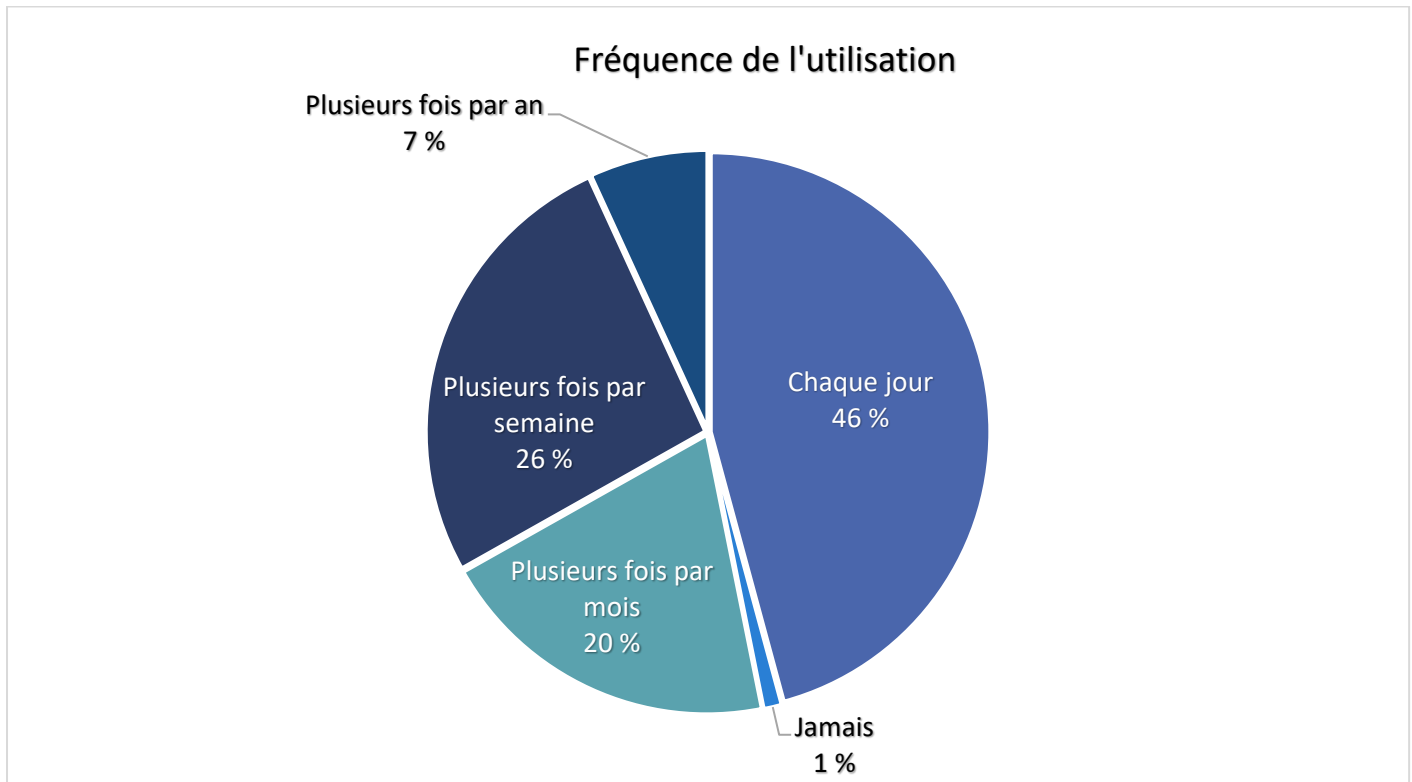
La Ville d'Ottawa a lancé l'Étude sur la modération de la circulation dans les quartiers (MCQ) pour la promenade Southmore Est. Le sondage en ligne s'est déroulé entre le 15 février et le 18 mars 2022. L'objectif premier de ce sondage consistait à réunir les commentaires du public afin de permettre au personnel de la Ville de recommander les modifications permanentes à apporter à la chaussée pour améliorer la sécurité de tous les usagers de la route.

Synthèse des résultats du sondage

Nous avons reçu au total 190 réponses dans le cadre de ce sondage. Voici la synthèse des commentaires exprimés pour chaque question.

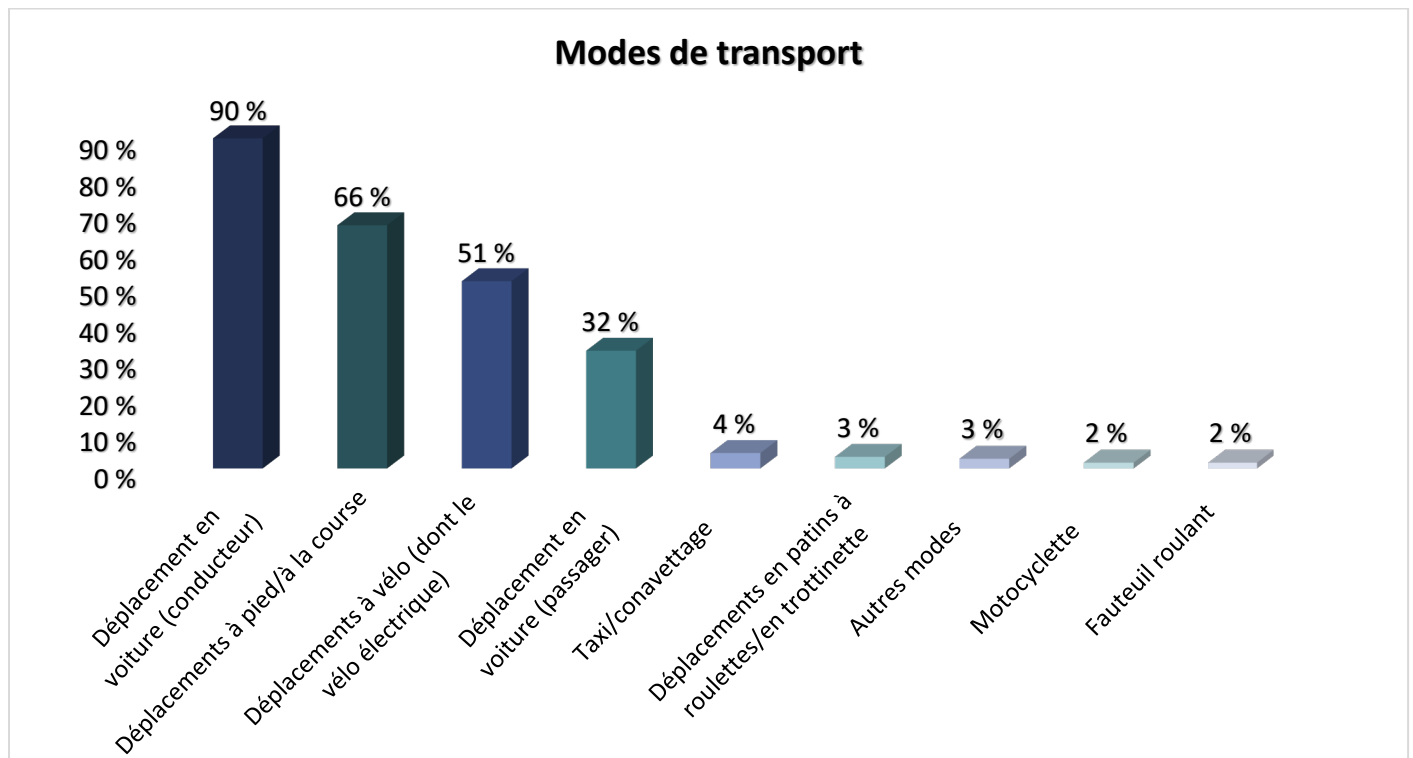
Selon quelle fréquence empruntez-vous la promenade Southmore Est?

Près de la moitié des répondants ont fait savoir qu'ils empruntaient chaque jour la promenade Southmore Est.



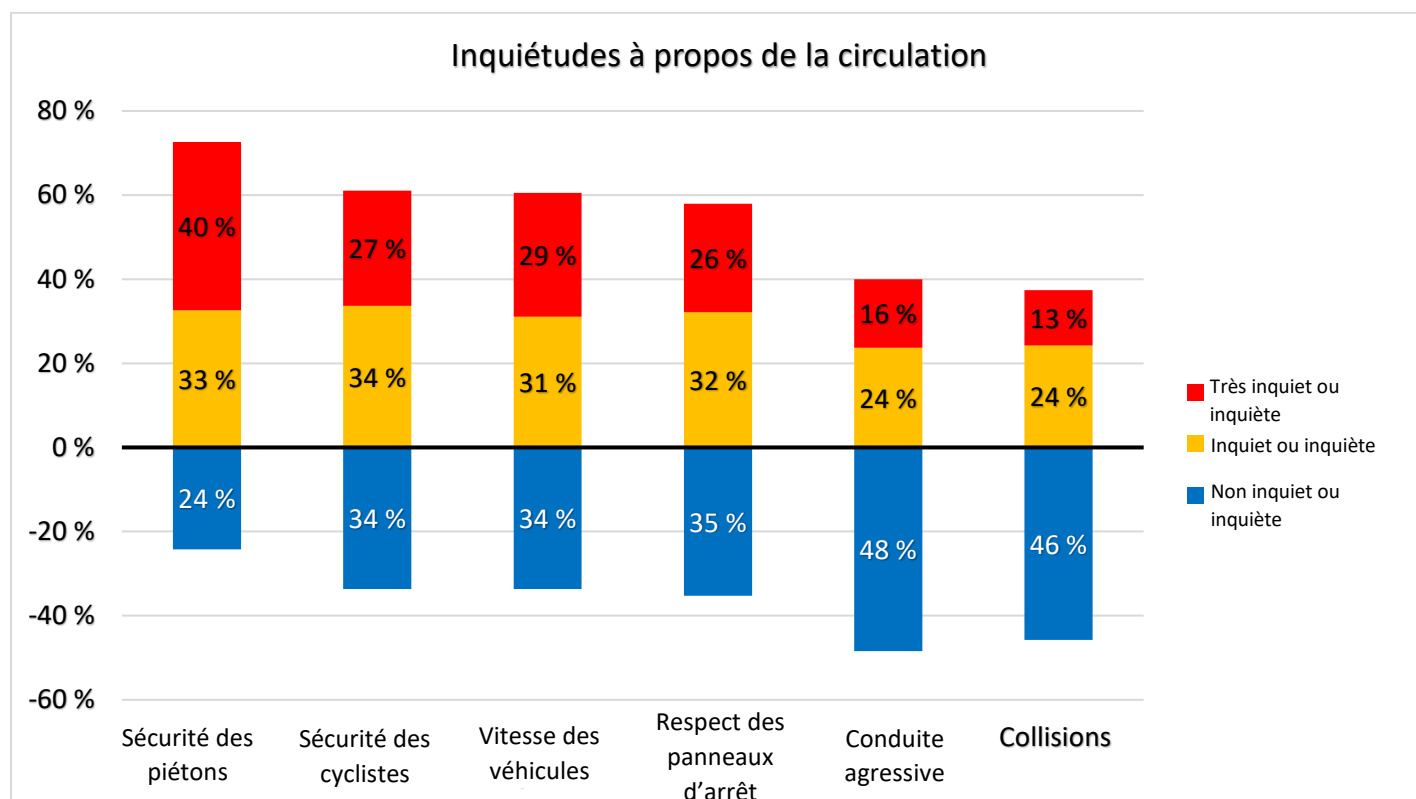
À quels modes de transport faites-vous appel quand vous vous déplacez sur la promenade Southmore Est?

La voiture (conducteur) est le mode de transport le plus courant auquel font appel les répondants; viennent ensuite les déplacements à pied/à la course, à vélo, puis en voiture (passager).



Dans quelle mesure êtes-vous inquiet ou inquiète de ce qui suit sur la promenade Southmore Est?

La sécurité des piétons et la vitesse des véhicules sont les deux grandes inquiétudes exprimées par les répondants.



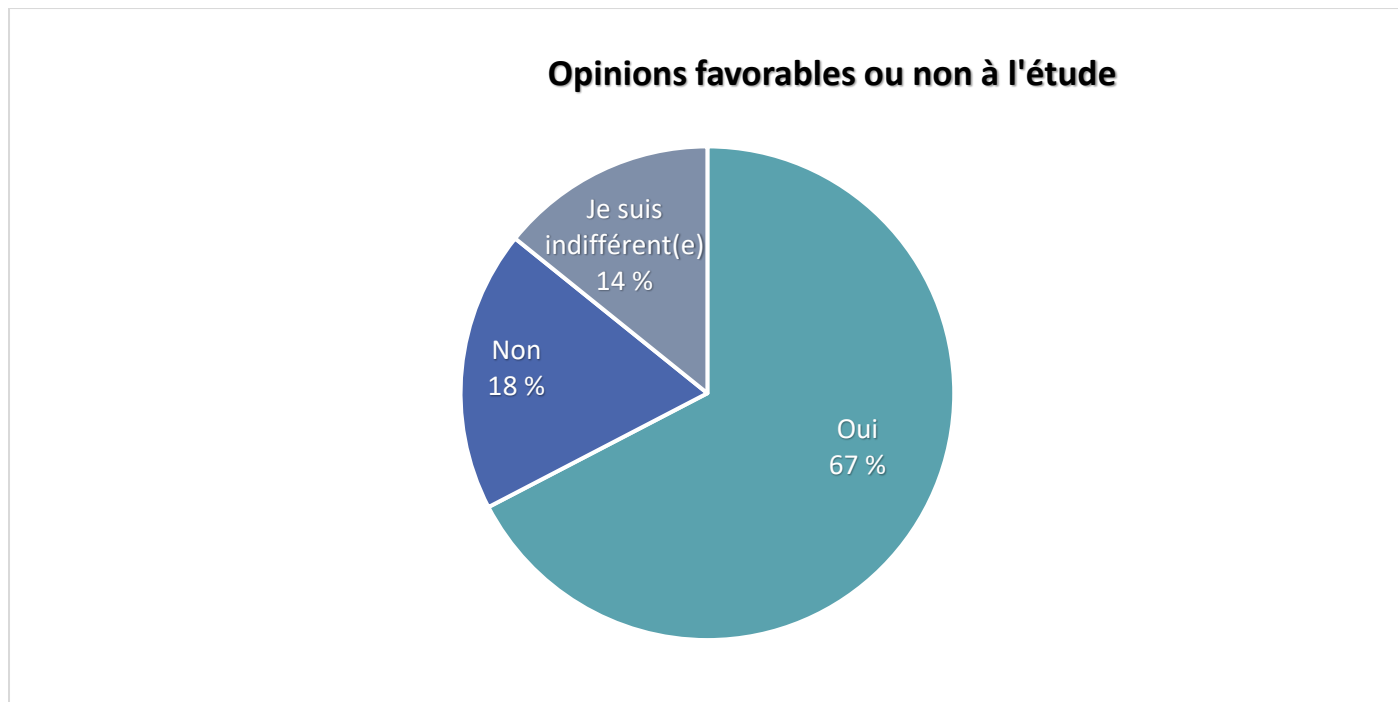
Le tableau ci-après fait état du nombre de réponses qui nous ont été adressées pour chaque option de cette question du sondage.

	Je ne sais pas	Je ne suis pas inquiet ou inquiète	Je suis inquiet ou inquiète	Je suis très inquiet ou inquiète
Vitesse des véhicules	11	64	59	56
Conduite agressive	22	92	45	31
Respect des panneaux d'arrêt	13	67	61	49
Collisions	32	87	46	25
Sécurité des cyclistes	10	64	64	52
Sécurité des piétons	6	46	62	76

L'objectif de cette étude consiste à recommander les modifications permanentes à apporter à la chaussée afin d'améliorer la sécurité, essentiellement en réduisant la vitesse des véhicules sur la promenade Southmore Est.

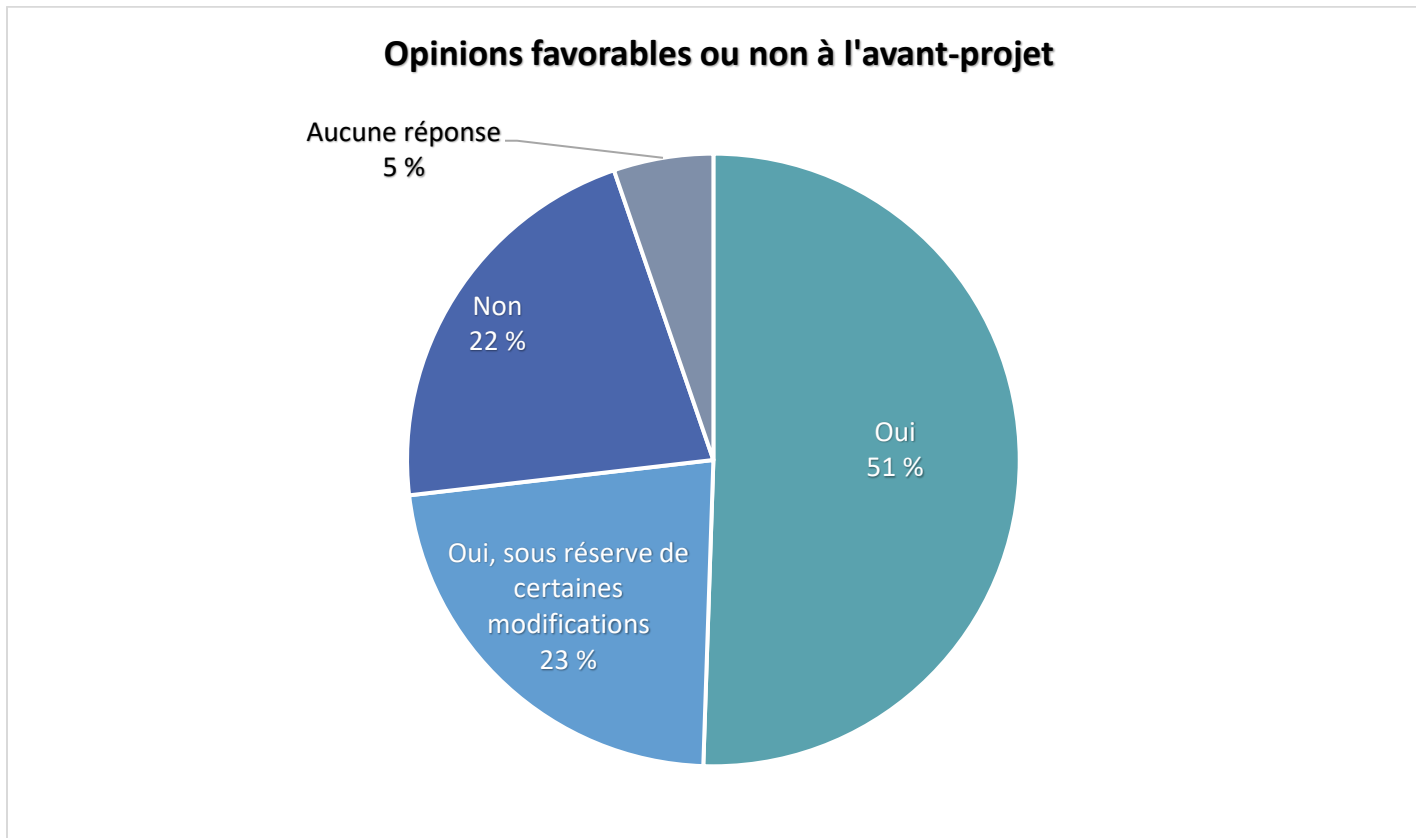
Êtes-vous favorable à cette étude sur la modération de la circulation?

La majorité (67 %) des répondants étaient favorables à l'étude sur la modération de la circulation sur la promenade Southmore.



Êtes-vous favorable à l'avant-projet proposé pour modérer la circulation?

La moitié des répondants était favorable aux mesures proposées en l'état, alors que 23 % étaient généralement favorables au plan, sous réserve de certaines modifications.



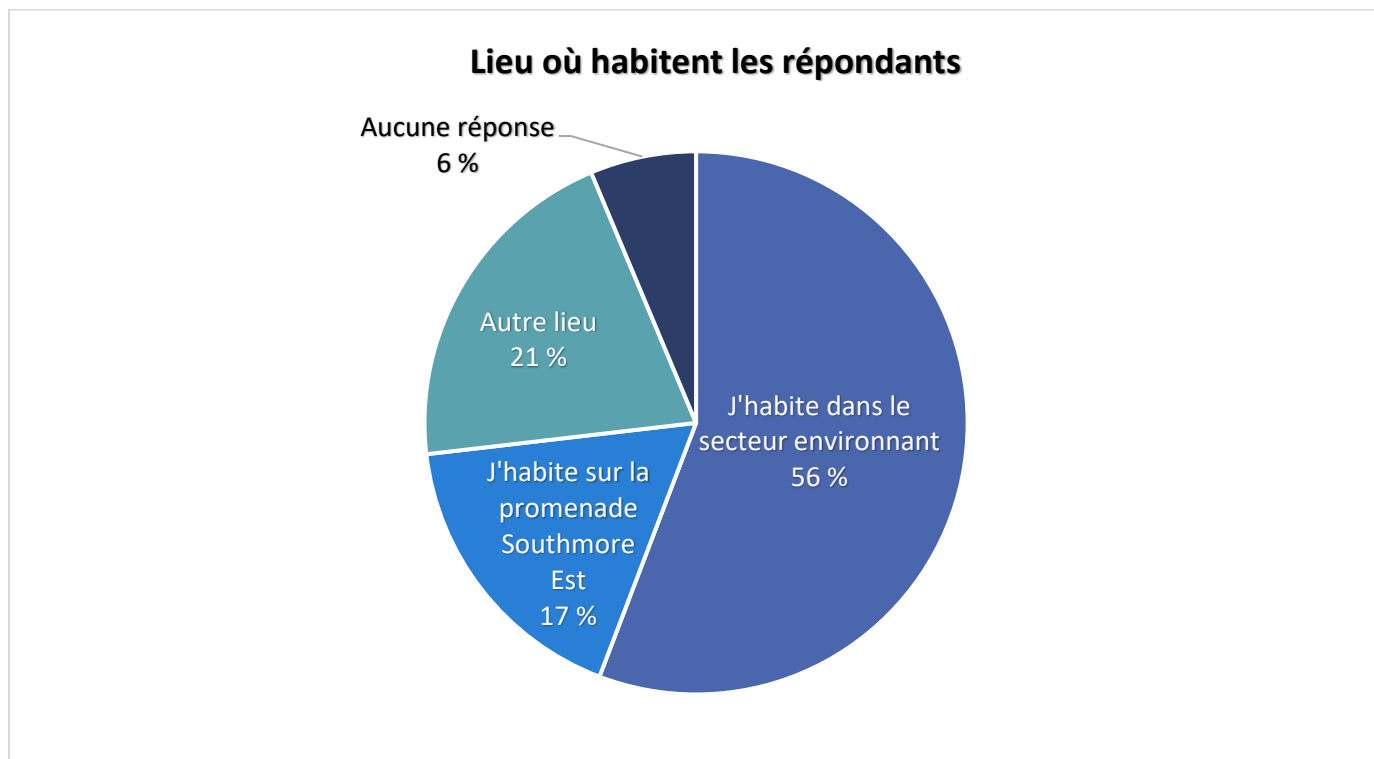
Quel type de changements les répondants ont-ils suggéré d'apporter?

Pour les 23 % des répondants qui ont indiqué qu'ils étaient favorables à l'avant-projet, sous réserve de certaines modifications, les modifications le plus souvent recommandées consistaient à :

- ajouter des trottoirs;
- réduire ou augmenter le nombre de coussins berlinois;
- ajouter des panneaux d'arrêt;
- enlever ou réduire les places de stationnement sur rue.

Où habitez-vous par rapport à la promenade Southmore Est?

La plupart des répondants habitent dans le secteur environnant; 17 % habitent directement sur la promenade Southmore Est.



Veillez faire des commentaires ou exprimer des idées à caractère général à propos de cette étude sur la modération de la circulation.

Dans la section suivante, nous faisons la synthèse des commentaires qui nous ont été adressés dans le cadre de ce sondage.

- **Sécurité des piétons**
 - De nombreux répondants se sont dits inquiets de la sécurité des piétons (surtout durant l'hiver) et ont fait savoir qu'il fallait ajouter des trottoirs.
 - La promenade Southmore Est, entre la promenade Thorndale et le chemin Walkley (surtout l'intersection du chemin Walkley et de la rue Southmore) et la promenade Southmore non loin du chemin McCarthy sont les secteurs les plus inquiétants.

- **Stationnement sur rue**
 - De nombreux commentaires faisaient état d'inquiétudes à propos du stationnement sur rue en ce qui concerne la visibilité. Plus précisément :
 - l'intersection de la rue Welland et de la promenade Southmore Est le motif d'inquiétude le plus répandu par rapport au stationnement sur rue;
 - plusieurs répondants ont fait savoir que le stationnement sur rue devait être restreint à un côté de la rue exclusivement;
 - d'autres répondants ont suggéré de n'autoriser le stationnement que sur les tronçons droits de la rue (et non dans les courbes).

- **Coussins berlinois**
 - Quelques participants ont fait savoir qu'ils ne voulaient pas des coussins berlinois dans cette rue.
 - Certains ont demandé de réduire le nombre de coussins berlinois tandis que d'autres ont demandé d'en ajouter.

- **Sécurité des cyclistes**
 - Quelques répondants ont demandé d'ajouter des voies cyclables le long de la promenade Southmore Est.
 - On a suggéré, pour rétrécir la largeur de la chaussée, d'aménager des bandes cyclables tamponnées avec des bordures articulées.

- **Autres mesures**
 - Certains répondants ont suggéré d'autres mesures, par exemple :
 - l'amélioration de la signalétique pour renforcer la limite de vitesse affichée;
 - l'amélioration de l'application des règlements municipaux;
 - la mise en œuvre de restrictions supplémentaires pour les virages à partir de la promenade Southmore Est sur le chemin McCarthy;

- des voies polyvalentes pour les cyclistes et les piétons;
- l'extension des mesures de modération de la circulation à l'ensemble de la promenade Southmore;
- l'augmentation du nombre de panneaux d'arrêt dans tous les sens;
- le rétrécissement de la largeur de la route.
- Quelques répondants ont aussi parlé des lacunes dans le respect des panneaux d'arrêt aux intersections.

Conclusion

La plupart des répondants étaient favorables à l'étude sur la modération de la circulation dans les quartiers (MCQ) sur la promenade Southmore Est. Les répondants ont fait savoir qu'ils étaient très favorables aux mesures proposées pour modérer la circulation. Toutefois, près du quart des répondants estimait qu'il fallait apporter certaines modifications à l'avant-projet. Ils ont fait des suggestions sur les modifications à apporter, notamment ajouter des trottoirs, revoir le nombre de coussins berlinois et réduire le nombre de places de stationnement sur rue.

La sécurité des piétons et des cyclistes, la vitesse des véhicules et la visibilité limitée à certains endroits sont les grands motifs d'inquiétude exprimés par les répondants dans l'aire de l'étude.

Les résultats de cette étude permettront de déterminer les modifications que l'on recommandera d'apporter à la chaussée de la promenade Southmore Est.