

Ahearn Avenue Sidewalk Trottoir de l'avenue Ahearn

Virtual public open house
December 11, 2023

Séance portes ouvertes virtuelle
Le 11 décembre 2023



Contents

- Project history
- Project status
- Issues with original design
- Proposed alternatives
- Next steps

Contenu

- Historique du projet
- État du projet
- Problèmes touchant la conception originale
- Solutions de rechange proposées
- Prochaines étapes

Project History | Historique du projet

- The Ahearn Avenue sidewalk project was identified in the 2013 Ottawa Pedestrian Plan (OPP).
- The project's objective was to provide a sidewalk along Ahearn Avenue from Scrivens Street to Farrow Street, connecting to Dr. F.J. McDonald Catholic School.
- The City hosted an online public consultation in November 2020.
- Le projet de trottoir de l'avenue Ahearn est mentionné dans le Plan de la circulation piétonnière (PCP) d'Ottawa de 2013.
- L'objectif du projet était d'aménager un trottoir de l'avenue Ahearn, de la rue Scrivens à la rue Farrow, et de la relier à l'école catholique Dr. F.J. McDonald.
- La Ville a tenu une consultation publique en ligne en novembre 2020.

Project Status | État du projet

- Technical issues were identified with the design that was presented to the public in November 2020. The City concluded that the design would not be feasible and therefore implementation was delayed.
- The City has developed a preferred option and is undertaking this second consultation to gather public feedback.
- On a découvert des problèmes techniques dans la conception qui avait été présentée au public en novembre 2020. La Ville a conclu que la conception n'était pas réalisable, et la mise en œuvre a donc été retardée.
- La Ville a développé une option privilégiée et entreprend cette deuxième consultation pour recueillir les commentaires et suggestions du public.

Possible Options | Options possibles

As a curbed sidewalk for the entire length of Scrivens Street to Farrow Street is no longer feasible, the City has done a preliminary assessment of alternatives. This assessment produced three alternative options that align with the project's objectives and are expected to be feasible.

1. Sidewalk on the south side of Ahearn Avenue from Ritchie Street to the school with sections curbed and non-curbed (at-grade) + a multi-use pathway from school to Farrow Street.
 - **Preferred option**

Étant donné qu'il n'est pas possible de construire un trottoir avec une bordure sur toute la longueur depuis la rue Scrivens jusqu'à la rue Farrow, la Ville a procédé à une évaluation préliminaire des solutions de rechange. Cette évaluation a produit trois options de rechange qui correspondent aux objectifs du projet et qui devraient être réalisables.

1. Un trottoir du côté sud de l'avenue Ahearn, de la rue Ritchie à l'école, avec des sections avec et sans bordure (à niveau) + un sentier polyvalent de l'école à la rue Farrow
 - **Option privilégiée**

Possible Options | Options possibles

2. Sidewalk on the north side of Ahearn Avenue with a pedestrian crossing at school + a multi-use pathway from school to Farrow Street.
3. Protecting a pedestrian walkway on the south side of the road using precast concrete curbs (an interim treatment until a future road renewal upgrades the storm system and the sidewalk).
2. Un trottoir du côté nord de l'avenue Ahearn avec un passage piétonnier à la hauteur de l'école + un sentier polyvalent de l'école à la rue Farrow
3. Protection d'une allée piétonnière du côté sud de la rue à l'aide de bordures prémoulées en béton (une solution provisoire jusqu'à ce qu'une réfection future de la chaussée améliore le système de gestion des eaux pluviales et le trottoir)

Option 1 – at-grade sidewalk on south side

Option 1 – Trottoir à niveau du côté sud

- 1.8 metre wide concrete sidewalk on the **south side** of Ahearn Avenue from Ritchie Street to the eastern end of Ahearn Avenue, including segments with curb and **without curb** (at-grade).
- Sidewalk alignment varies:
 - Some segments are located at edge of road with no boulevard
 - Other segments are set back from the edge of road and have a grass boulevard
- Trottoir en béton de 1,8 mètre de large du **côté sud** de l'avenue Ahearn, de la rue Ritchie jusqu'à l'extrémité est de l'avenue Ahearn, y compris des segments avec bordure et **sans bordure** (à niveau).
- Le tracé du trottoir varie :
 - Certains segments sont situés au bord de la chaussée, sans banquette
 - D'autres segments sont en retrait par rapport au bord de la chaussée et sont dotés d'une banquette gazonnée

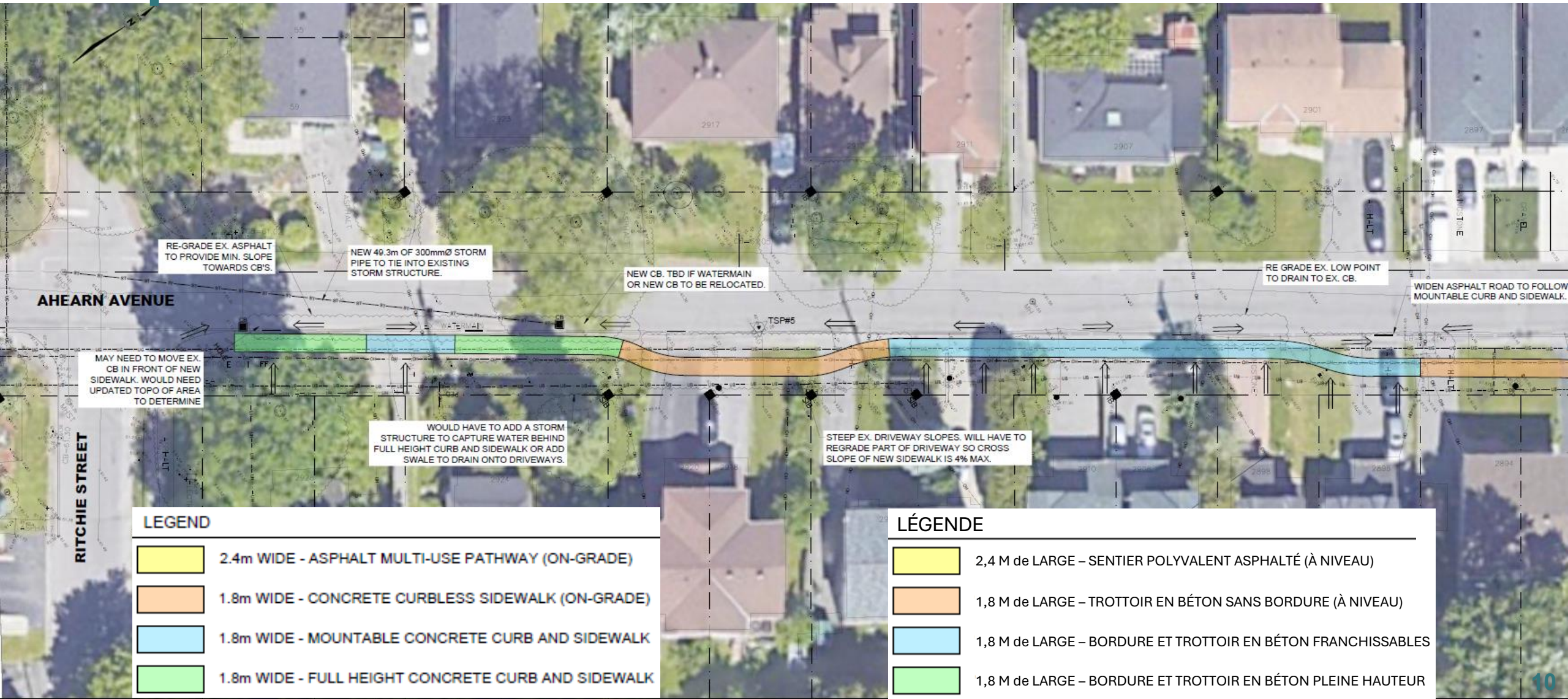
Option 1 – at-grade sidewalk on south side

Option 1 – Trottoir à niveau du côté sud

- East of the school's bike parking, the sidewalk transitions to a multi-use pathway
- A short storm sewer extension would allow for some curbing and improve drainage (starting at Ritchie Street and going approximately 50 m east)
- Variable impacts on driveway lengths and front yard space. All works will be on City property.
- À l'est du stationnement pour vélos de l'école, le trottoir devient un sentier polyvalent
- Un court prolongement des égouts pluviaux permettrait d'installer une bordure et d'améliorer le drainage (en commençant à la rue Ritchie et jusqu'à environ 50 m à l'est)
- Répercussions variables sur la longueur des entrées de cour et l'espace de la cour avant. Tous les travaux auront lieu sur la propriété de la Ville.

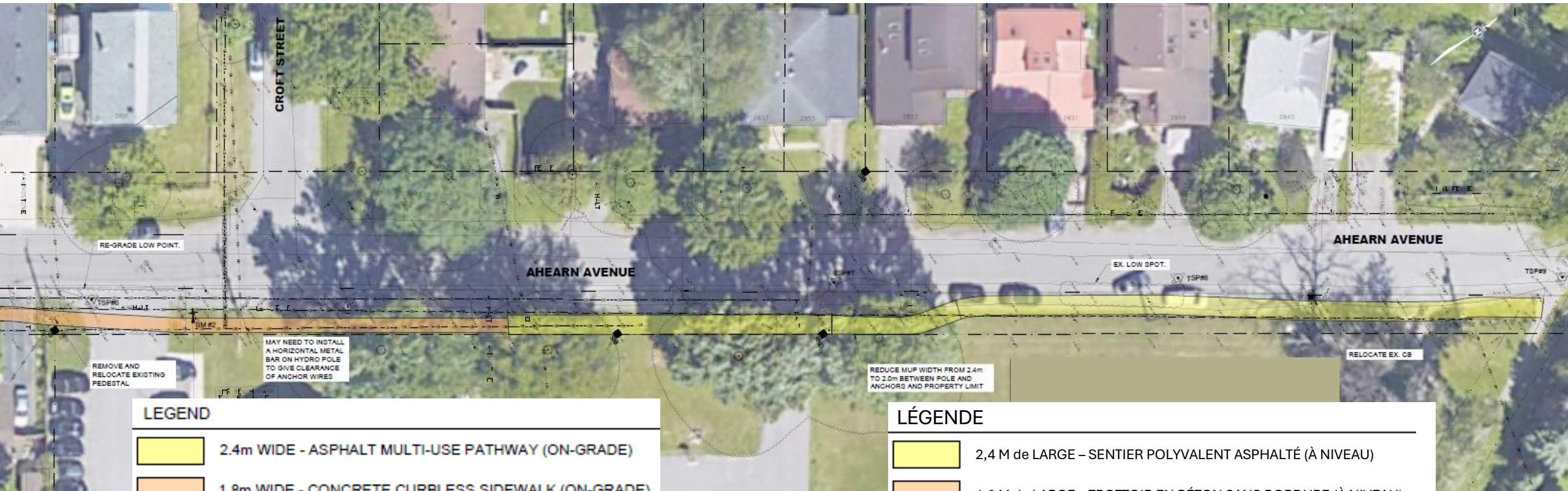
Option 1 – at-grade sidewalk on south side

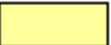



Option 1 – Trottoir à niveau du côté sud

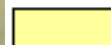


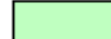


Option 1 – at-grade sidewalk on south side

Option 1 – Trottoir à niveau du côté sud



LEGEND	
	2.4m WIDE - ASPHALT MULTI-USE PATHWAY (ON-GRADE)
	1.8m WIDE - CONCRETE CURBLESS SIDEWALK (ON-GRADE)
	1.8m WIDE - MOUNTABLE CONCRETE CURB AND SIDEWALK
	1.8m WIDE - FULL HEIGHT CONCRETE CURB AND SIDEWALK

LÉGENDE	
	2,4 M de LARGE – SENTIER POLYVALENT ASPHALTÉ (À NIVEAU)
	1,8 M de LARGE – TROTTOIR EN BÉTON SANS BORDURE (À NIVEAU)
	1,8 M de LARGE – BORDURE ET TROTTOIR EN BÉTON FRANCHISSABLES
	1,8 M de LARGE – BORDURE ET TROTTOIR EN BÉTON PLEINE HAUTEUR

Option 2 – Sidewalk on north side

Option 2 – Trottoir du côté nord

- 1.8 wide metre concrete sidewalk **with curb** on the **north side** of Ahearn Avenue from Ritchie Street to Croft Street
- Sidewalk located at edge of road with no boulevard
- Pedestrian crossover (PXO) to connect the sidewalk to the school
- Trottoir en béton de 1,8 mètre de large **avec bordure** sur le **côté nord** de l'avenue Ahearn, de la rue Ritchie à la rue Croft
- Trottoir situé au bord de la chaussée, sans banquette
- Passage pour piétons reliant le trottoir à l'école

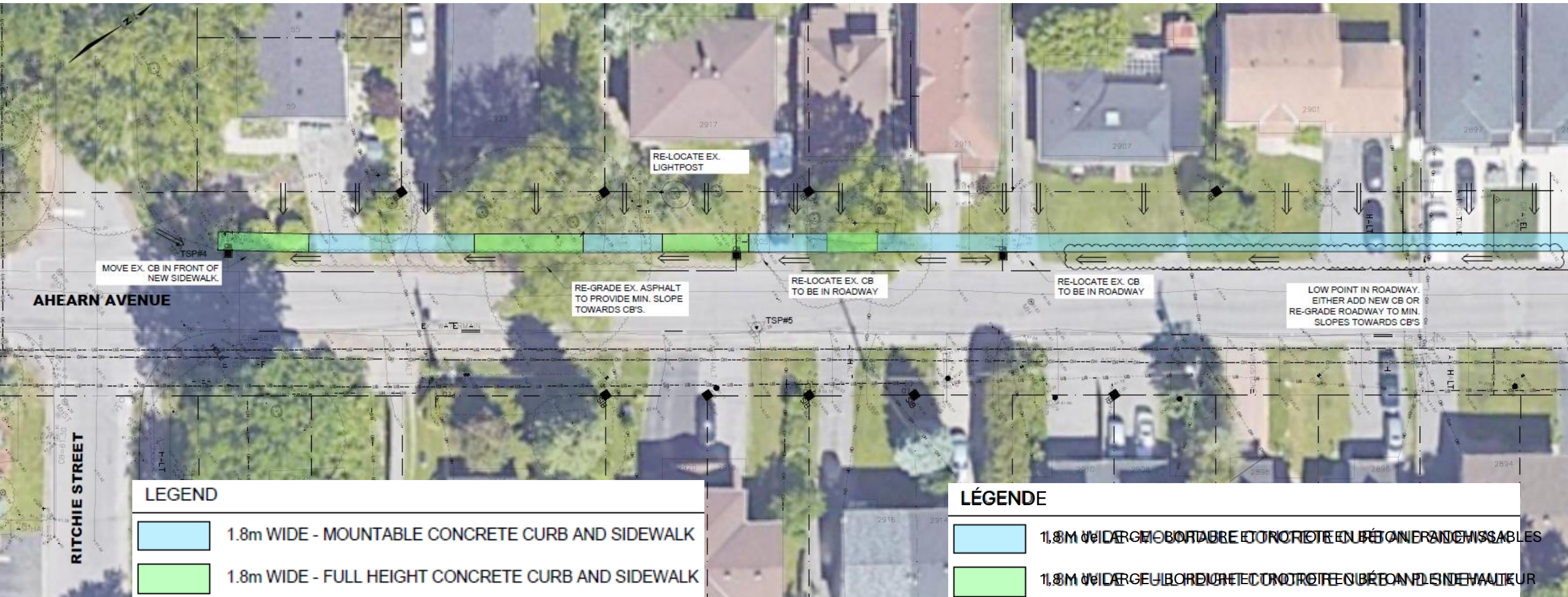
Option 2 – Sidewalk on north side

Option 2 – Trottoir du côté nord

- A new multi-use pathway connects the school entrance eastward to the park.
- Un nouveau sentier polyvalent relie l'entrée de l'école au parc vers l'est.
- New storm sewer pipe and catch basin installations required between Croft Street and Ritchie Street
- L'installation d'une nouvelle conduite d'égout pluvial et d'un nouveau puisard est nécessaire entre la rue Croft et la rue Ritchie
- Variable reductions in driveway length and front yard space. All works will be on City property.
- Réduction variable de la longueur des entrées de cour et de l'espace de la cour avant. Tous les travaux auront lieu sur la propriété de la Ville.

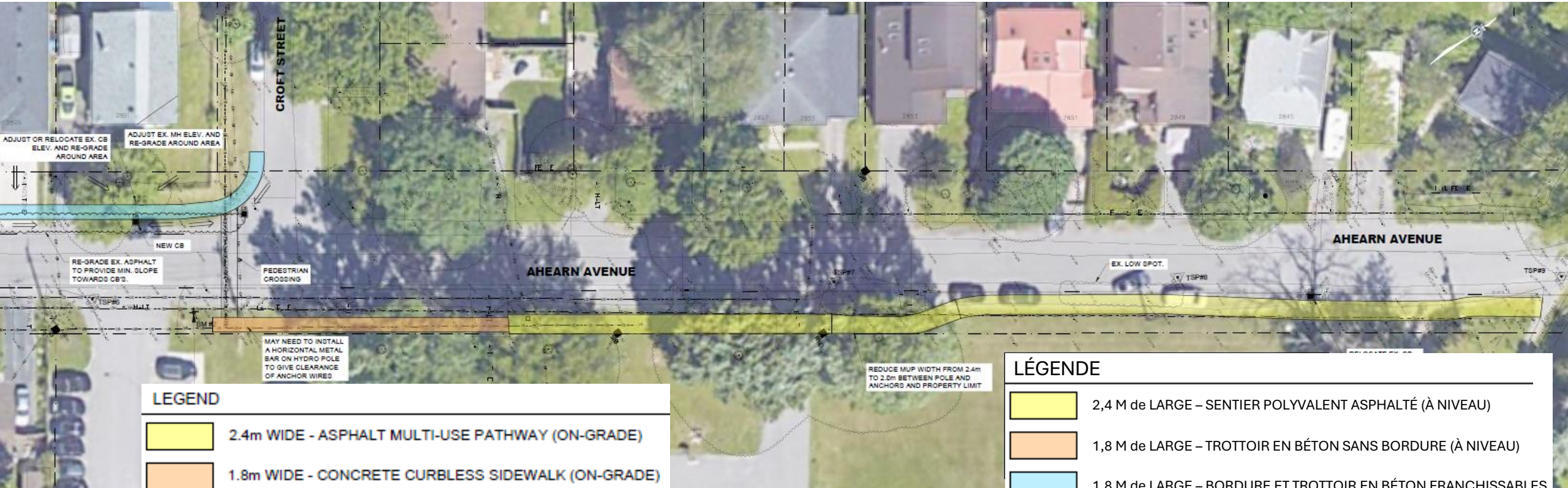
Option 2 – Sidewalk on north side

Option 2 – Trottoir du côté nord



Option 2 – Sidewalk on north side

Option 2 – Trottoir du côté nord



LEGEND	
	2.4m WIDE - ASPHALT MULTI-USE PATHWAY (ON-GRADE)
	1.8m WIDE - CONCRETE CURBLESS SIDEWALK (ON-GRADE)
	1.8m WIDE - MOUNTABLE CONCRETE CURB AND SIDEWALK
	1.8m WIDE - FULL HEIGHT CONCRETE CURB AND SIDEWALK

LÉGENDE	
	2,4 M de LARGE – SENTIER POLYVALENT ASPHALTÉ (À NIVEAU)
	1,8 M de LARGE – TROTTOIR EN BÉTON SANS BORDURE (À NIVEAU)
	1,8 M de LARGE – BORDURE ET TROTTOIR EN BÉTON FRANCHISSABLES
	1,8 M de LARGE – BORDURE ET TROTTOIR EN BÉTON PLEINE HAUTEUR

Option #3 – pre-cast curb pedestrian walkway

Option 3 – Allée piétonnière avec bordure prémoulée

- Installing pre-cast concrete curbs along the south side of Ahearn Avenue to delineate a protected space for pedestrians to walk
- No modifications to the road edge. No impacts to driveways or grass.
- Installer des bordures en béton prémoulées le long du côté sud de l'avenue Ahearn pour délimiter un espace protégé pour les piétons
- Aucune modification au bord de la route. Aucune répercussion sur les entrées de cour ou la pelouse.

Example of a pre-cast concrete curb (“pin curb”)



Exemple d'une bordure en béton prémoulée

Option #3 – pre-cast curb pedestrian walkway

Option 3 – Allée piétonnière avec bordure prémoulée

- This option was eliminated during analysis due to the stormwater pooling that occurs on the south side of the road within the proposed walkway.
- Cette option a été éliminée lors de l'analyse en raison de l'accumulation des eaux pluviales qui se produit du côté sud de la route dans l'allée piétonnière proposée.

Not Recommended

Non recommandée

Next Steps | Prochaines étapes

- The City will assess feedback from the public and other stakeholders to inform the planning and design.
- Detailed design of the preferred option is planned over the winter.
- Construction is planned in 2024.
- Please provide your feedback to the City of Ottawa project manager by December 22, 2023
- La Ville évaluera les commentaires et suggestions du public et des autres intervenants pour orienter la planification et la conception.
- La conception détaillée de l'option privilégiée est prévue pour l'hiver.
- La construction est prévue pour 2024.
- Veuillez fournir vos commentaires et suggestions au gestionnaire de projet de la Ville d'Ottawa avant le 22 décembre 2023.

Next Steps | Prochaines étapes

Mazen Shuhaibar, RPP

Project Manager

Active Transportation Planning

613.580.2424 Ext. 52901

Mazen.Shuhaibar@ottawa.ca

- Les mises à jour seront publiées sur le <https://ottawa.ca/ahearnavenue>

Mazen Shuhaibar, RPP

Gestionnaire de projet

Planification du transport actif

613-580-2424, poste 52901

Mazen.Shuhaibar@ottawa.ca

- Les mises à jour seront publiées sur le <https://ottawa.ca/fr/hotel-de-ville/engagement-du-public/projets/trottoir-sur-lavenue-ahearn>