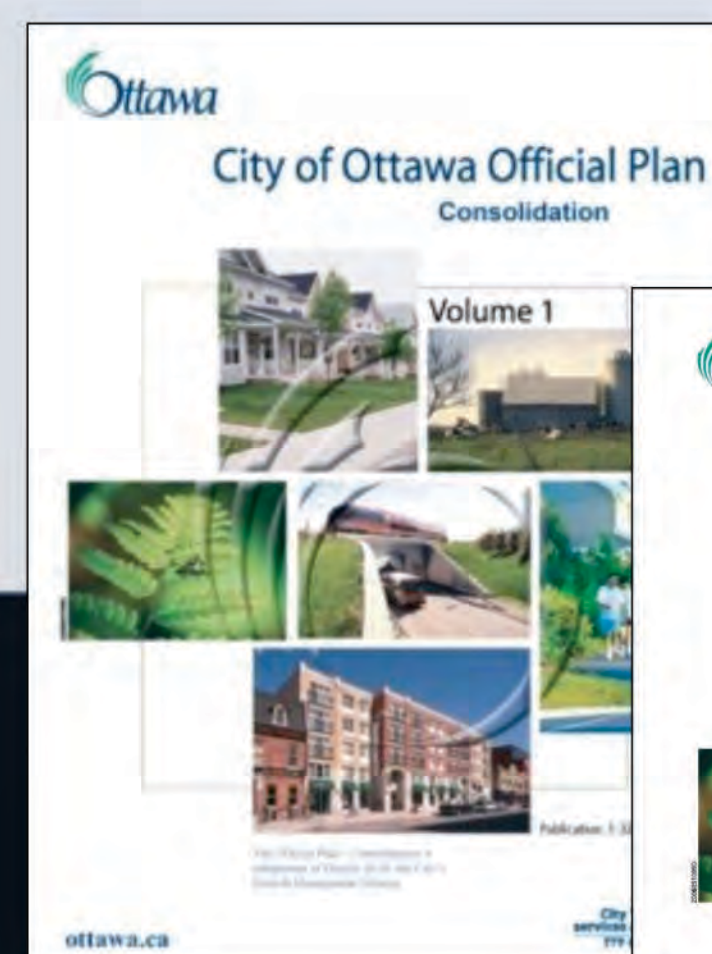


Earl Armstrong Road Extension (Albion to Hawthorne) Environmental Assessment Study Évaluation environnementale du prolongement du chemin Earl Armstrong (du chemin Albion au chemin Hawthorne)

Planning Framework

A number of land use plans, policies and guidelines from the municipal, provincial and federal governments were considered as part of the Study. Influential documents and plans include:

- Official Plan (2013)
- Transportation Master Plan (TMP) (2013)
- Provincial Policy Statement (2014)
- City of Ottawa Complete Street Framework (2015)
- Riverside South Community Design Plan (2016)
- Leitrim Community Design Plan (2005)
- Limebank Road EA Study (2003)
- Bank Street Widening EA Study (2014)
- Rideau Carleton Raceway and Casino Expansion Transportation Impact Assessment Report (2018)
- Ottawa Macdonald-Cartier International Airport Authority Land Use Plan (2018 update)
- National Capital Commission (NCC) Greenbelt Master Plan (2013)



Cadre de planification

Plusieurs plans, politiques et lignes directrices d'utilisation du sol municipaux, provinciaux et fédéraux ont été pris en considération dans le cadre de l'étude, notamment les suivants :

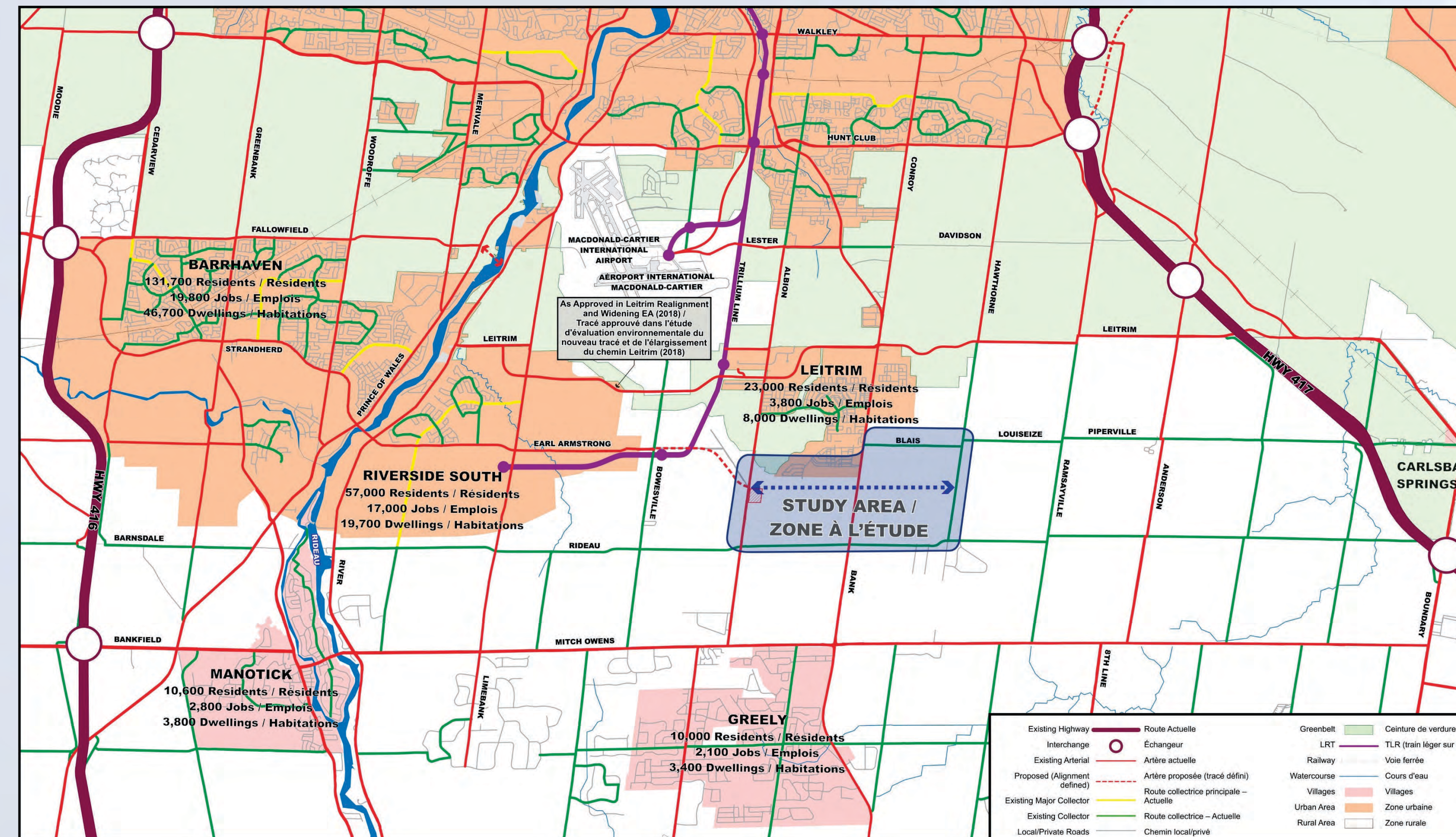
- Plan officiel (2013)
- Plan directeur des transports (PDT) (2013)
- Déclaration de principes provinciale (2014)
- Cadre de mise en œuvre des rues complètes de la Ville d'Ottawa (2015)
- Plan de conception communautaire de Riverside-Sud (2016)
- Plan de conception communautaire de Leitrim (2005)
- Étude d'évaluation environnementale du chemin Limebank (2003)
- Étude d'évaluation environnementale de l'élargissement de la rue Bank (2014)
- Rapport d'évaluation des répercussions liées au transport de l'agrandissement du casino et de l'hippodrome Rideau-Carleton (2018)
- Administration de l'Aéroport international Macdonald-Cartier d'Ottawa – Plan d'utilisation du sol (mise à jour de 2018)
- Plan directeur de la Ceinture de verdure de la Commission de la capitale nationale (CCN) (2013)

Earl Armstrong Road Extension (Albion to Hawthorne) Environmental Assessment Study Évaluation environnementale du prolongement du chemin Earl Armstrong (du chemin Albion au chemin Hawthorne)

Planning Objectives

Based on the outcome of the needs and opportunities assessment there is a transportation need to provide additional connectivity and capacity for all modes within the Study Area. Specific planning objectives are:

1. Reinforce **east-west connectivity** with the north-south major road network
2. Provide a **continuous travel** route of regional importance
3. Contribute to a **multi-modal** connection to the Earl Armstrong/Bowesville LRT Station and Park and Ride
4. Provide **connections** to existing and future adjacent land uses
5. Contribute to connecting Leitrim and Riverside South communities by all modes as a **complete street**
6. Provide an opportunity for a new **bus transit service**
7. Provide a potential corridor to accommodate **infrastructure/municipal services**
8. Provide an opportunity to interact and appreciate the **natural heritage** character of the area



Objectifs de planification

D'après l'évaluation des besoins et des possibilités, il faut accroître la connectivité et la capacité de tous les modes de transport dans la zone à l'étude. Les objectifs de planification sont les suivants :

1. Renforcer la **connectivité est-ouest** avec le réseau routier principal nord-sud.
2. Offrir un couloir de **transport continu** d'importance régionale.
3. Contribuer à assurer une liaison **multimodale** avec la station du TLR Earl Armstrong-Bowesville et le parc-o-bus.
4. Assurer la **liaison** avec les utilisations du sol adjacentes actuelles et futures.
5. Contribuer à assurer la liaison des collectivités de Leitrim et de Riverside-Sud grâce à une **rue complète** favorisant tous les modes de transport.
6. Offrir une possibilité de liaison au moyen d'un nouveau **circuit d'autobus**.
7. Offrir un couloir potentiel pour **des infrastructures ou des services municipaux**.
8. Offrir une possibilité de reconnaissance du **caractère patrimonial naturel** du secteur et d'interaction avec celui-ci.

Earl Armstrong Road Extension (Albion to Hawthorne) Environmental Assessment Study

Évaluation environnementale du prolongement du chemin Earl Armstrong (du chemin Albion au chemin Hawthorne)

Long List of Alternative Corridors

Liste préliminaire des couloirs privilégiés

