

# Remplacement de la station de pompage de la promenade Brittany

Consultation en ligne  
(du 22 janvier au 5 février 2021)

# Bienvenue

**Bienvenue à la consultation en ligne relative au projet de remplacement de la station de pompage de la promenade Brittany.**

La Ville utilise une approche proactive en matière de communications. L'équipe responsable du projet vous tiendra au courant de l'évolution des travaux en ayant recours à diverses méthodes de communication, notamment des lettres et des publications sur Ottawa.ca.

Le but de la présente consultation en ligne est de présenter les plans détaillés du projet et de renseigner les résidents et les commerçants du secteur des travaux à venir.

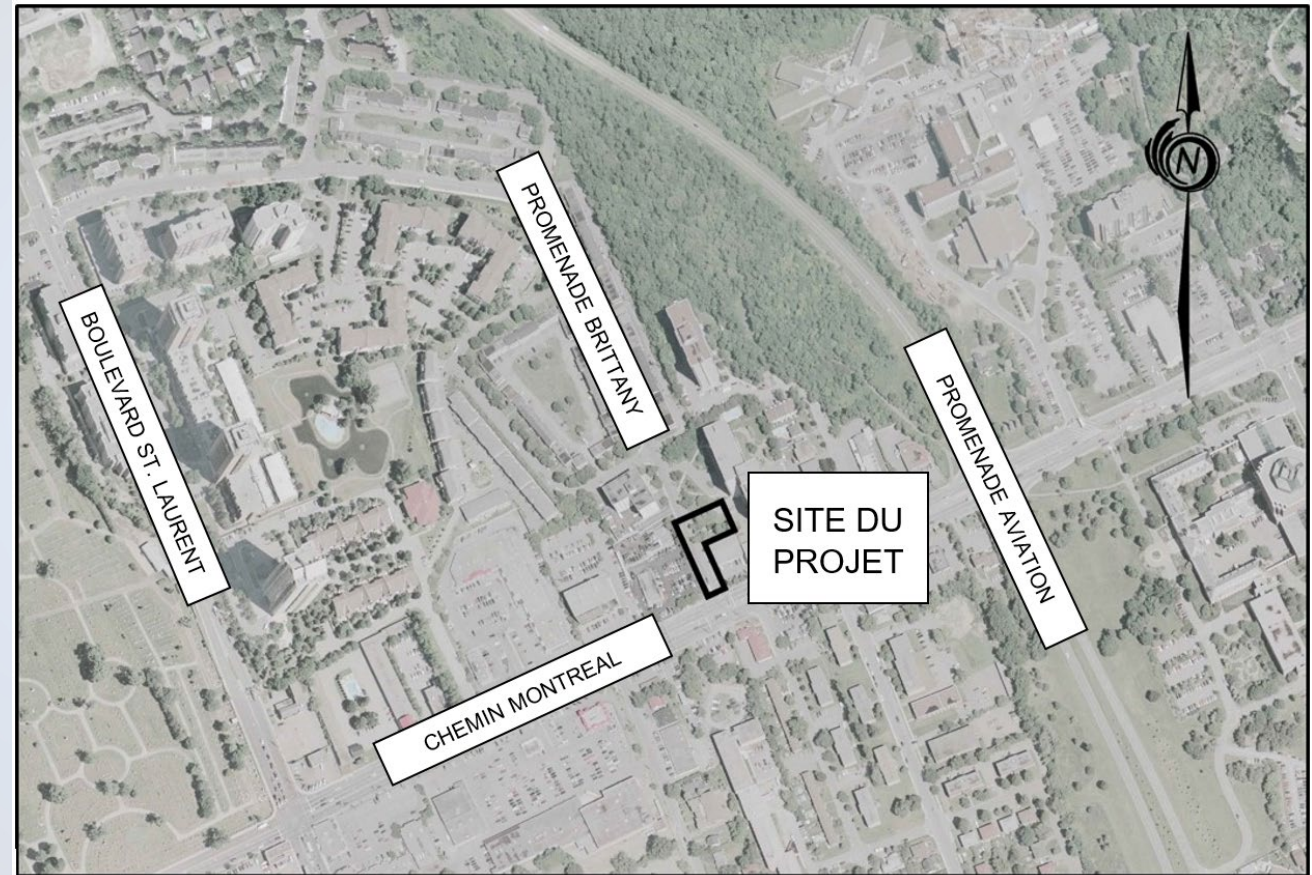
**Veillez prendre connaissance de l'information présentée et soumettre vos commentaires par téléphone ou par courriel (voir les coordonnées indiquées à la dernière page du présent document) d'ici le 5 février 2021.**



# Limites du projet

- Station de pompage de la promenade Brittany
  - Située sur la promenade Brittany, au nord du chemin de Montréal
- Ce projet de remplacement de la station de pompage de la promenade Brittany et le projet de revitalisation du chemin de Montréal ne sont pas liés.

Pour plus de détails, voir les tableaux de présentation du projet.



# Contexte

- La station de pompage de la promenade Brittany est une station de pompage secondaire qui augmente les débits vers la zone de pression du chemin de Montréal (zone Mont). Des études antérieures ont révélé qu'il fallait augmenter la capacité de pompage dans la zone Mont pour des raisons de croissance et de fiabilité.
- L'état de la station de pompage a été évalué en 2006 et en 2015. Les résultats ont été les suivants.
  - Les éléments structurels (fondations et dalle) sont en très mauvais état et doivent être remplacés.
  - La taille de la structure ne permet pas d'éventuelles mises à niveau de l'installation.



# Contexte (suite)

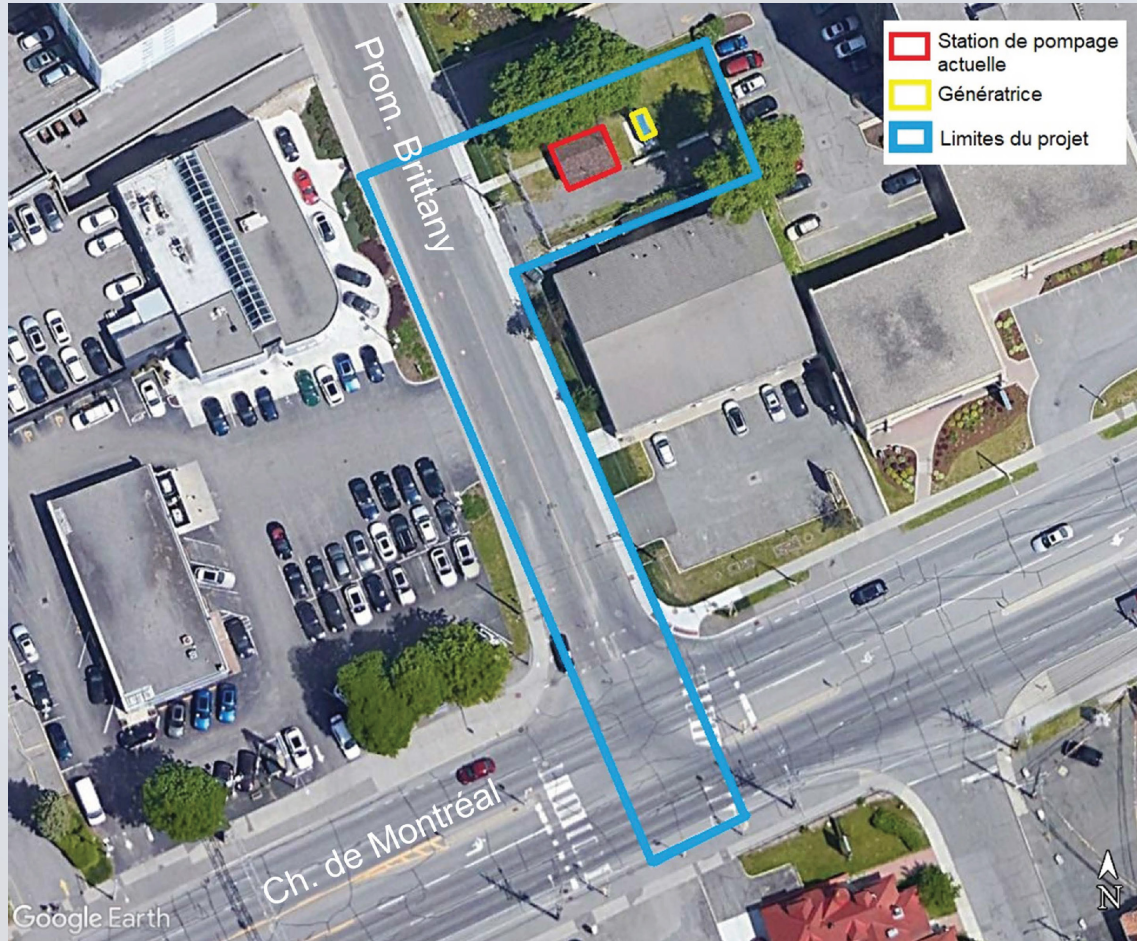
- La station de pompage n'a pas été modernisée auparavant, car d'autres améliorations ont été apportées au réseau de distribution d'eau pour en augmenter la fiabilité. Les projets d'aménagement prévus dans le secteur et la nécessité d'accroître la capacité à l'avenir ont donné lieu au remplacement de la station de pompage. Il a donc été conclu qu'une nouvelle station de pompage, plus grande, devait être construite pour remplacer la station actuelle.
- Le processus d'évaluation environnementale municipale de portée générale relatif à la nouvelle station de pompage s'est déroulé en 2006. Après avoir examiné plusieurs options et consulté le public, les responsables ont déterminé que l'emplacement actuel était le plus approprié pour accueillir la nouvelle station de pompage.

# Aperçu du projet

- Les travaux comprennent la démolition du bâtiment actuel et la construction d'une nouvelle station de pompage de plus grandes dimensions.
- Le projet comprend également des travaux sur les conduites d'eau principales et d'égout de la promenade Brittany et du chemin de Montréal.
  - Chemin de Montréal
    - L'égout sanitaire sera remplacé à l'intersection du chemin de Montréal.
  - Promenade Brittany
    - L'égout sanitaire sera remplacé.
    - Une section de la conduite d'eau principale sera abandonnée du côté est et remplacée par une nouvelle conduite d'aspiration vers la station de pompage.
    - Sur le côté ouest de la promenade Brittany, une nouvelle conduite de refoulement partant de la station de pompage remplacera une section de la conduite d'eau principale.
    - Les conduites d'aspiration et de refoulement seront raccordées dans la nouvelle chambre de dérivation située près de la station de pompage.
    - Les égouts pluviaux et les puisards de la promenade Brittany seront remplacés.



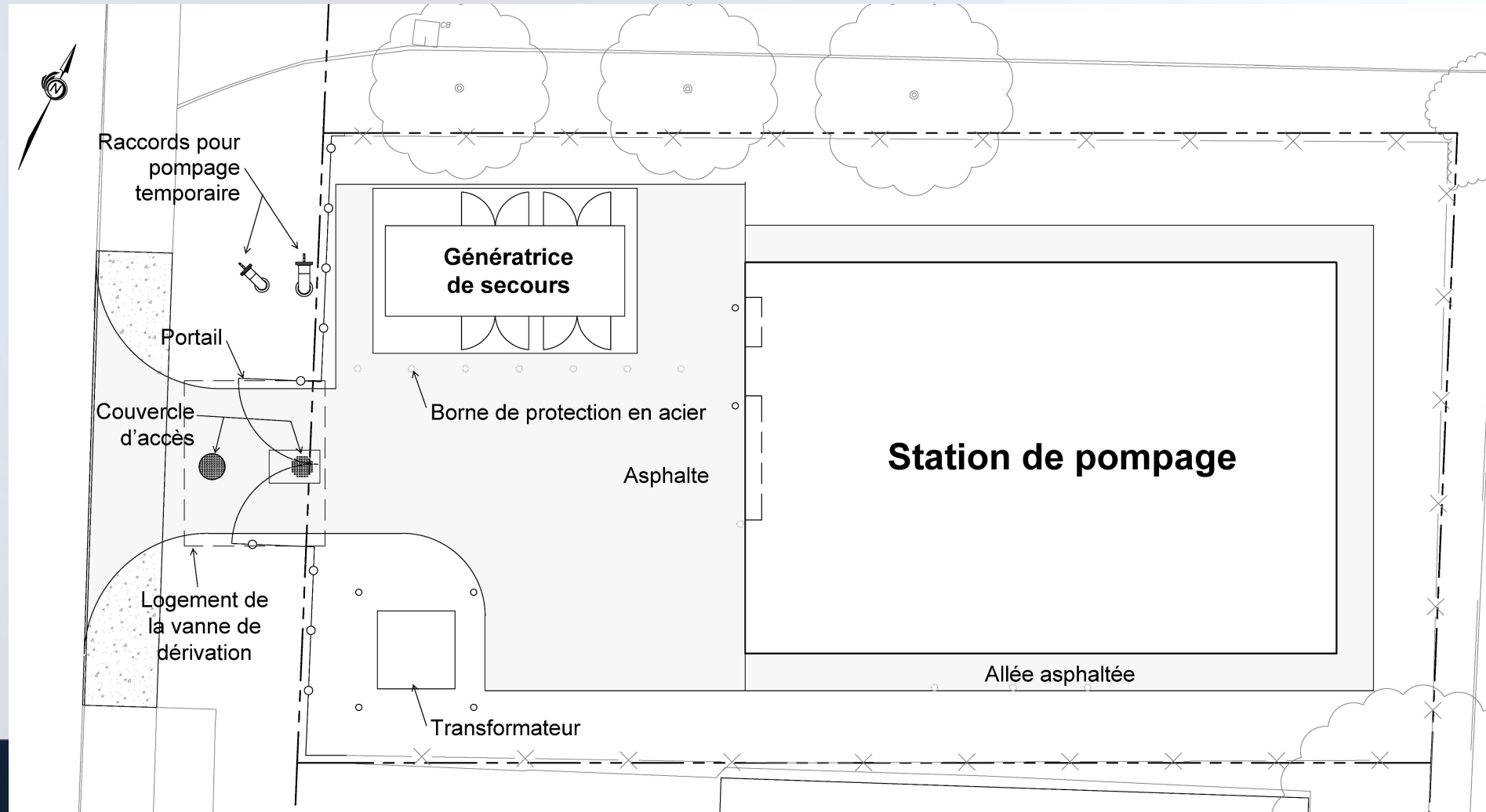
# Situation actuelle





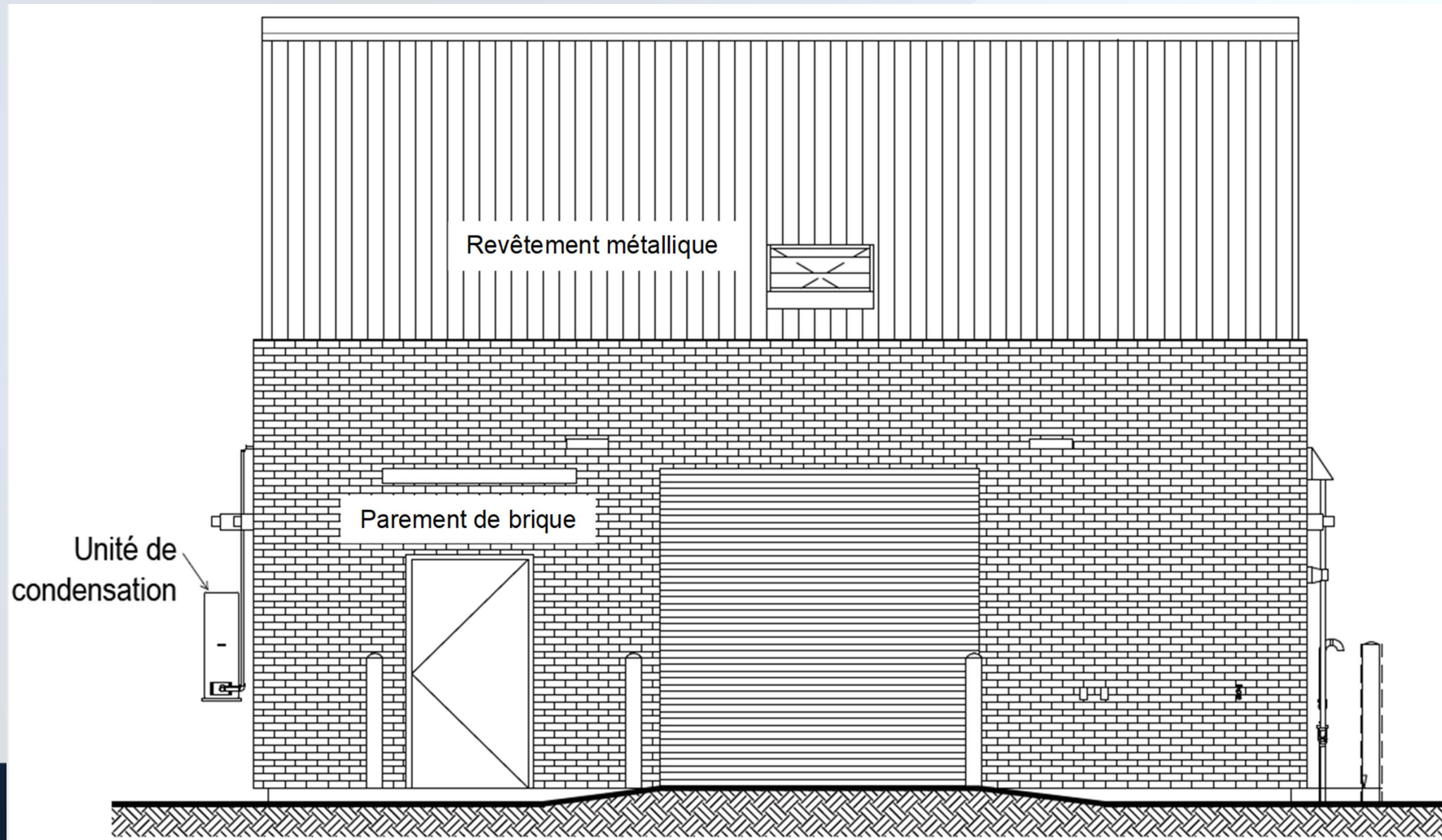
# Station de pompage proposée

## Plan du site



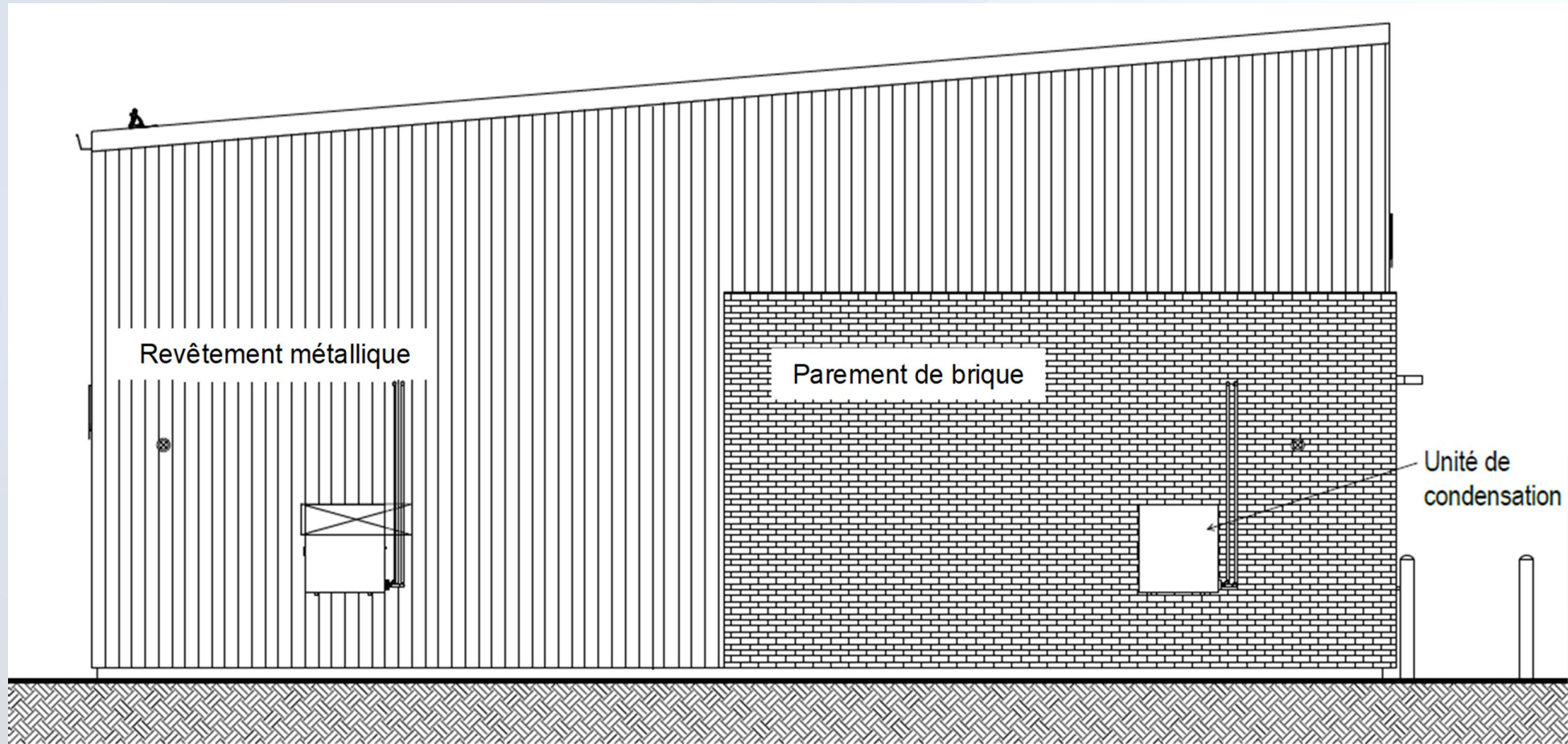
# Bâtiment proposé

Vue en élévation de la station de pompage – façade ouest



# Bâtiment proposé

Vue en élévation de la station de pompage – façade nord





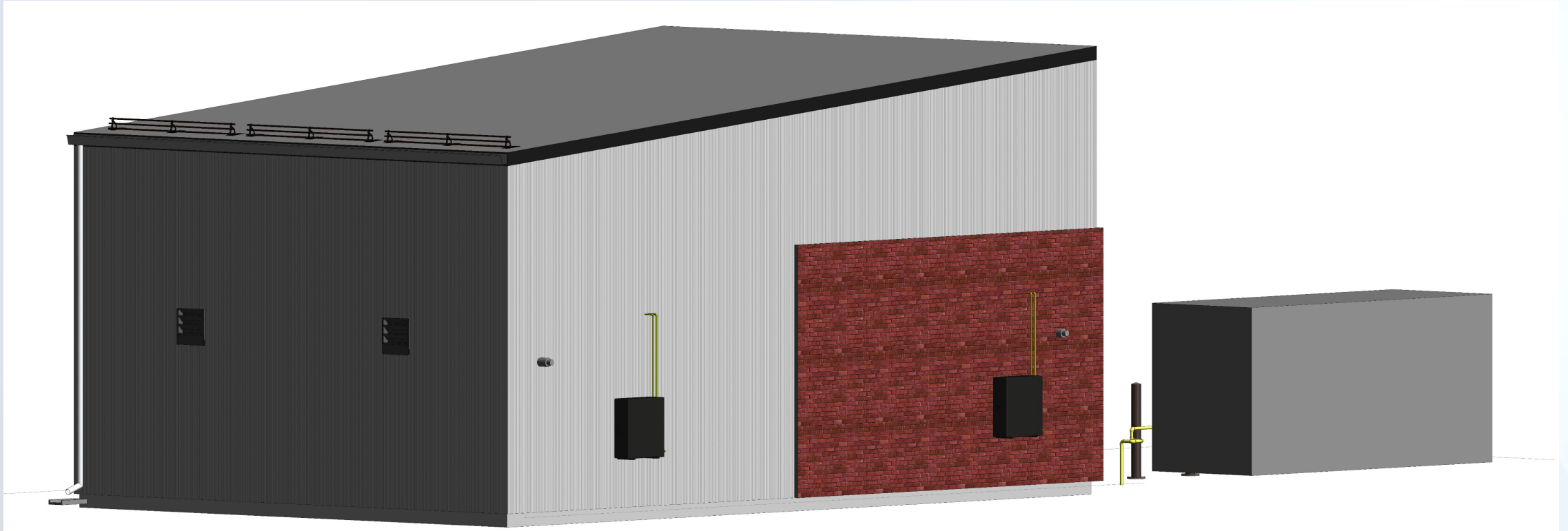
# Bâtiment proposé

Vue 3D



# Bâtiment proposé

Vue 3D



# Piétons et transport en commun

- La construction de la station de pompage et les travaux relatifs aux conduites d'eau principales et d'égout sur la promenade Brittany entraîneront un rétrécissement de la chaussée et la fermeture temporaire de voies de circulation et de trottoirs lors des travaux.
- La Ville d'Ottawa accorde une grande importance à l'accessibilité, c'est pourquoi elle met tout en œuvre pour faciliter l'accès aux zones de construction et aux secteurs avoisinants.
  - Un passage pour piétons temporaire sera aménagé pour permettre la circulation des résidents et du public.
  - La déviation de la circulation piétonnière et la relocalisation d'arrêts d'autobus sont requises pendant les travaux, comme le montrent les plans de gestion de la circulation.
  - L'installation des conduites d'eau principales et d'égout prendra de 6 à 8 semaines. La construction de la station de pompage prendra quant à elle de 9 à 10 mois, et des fermetures de voies de circulation et de trottoirs pendant une longue période seront requises.
  - Une fois les travaux terminés, les voies de circulation et les trottoirs seront remis dans leur état d'origine.

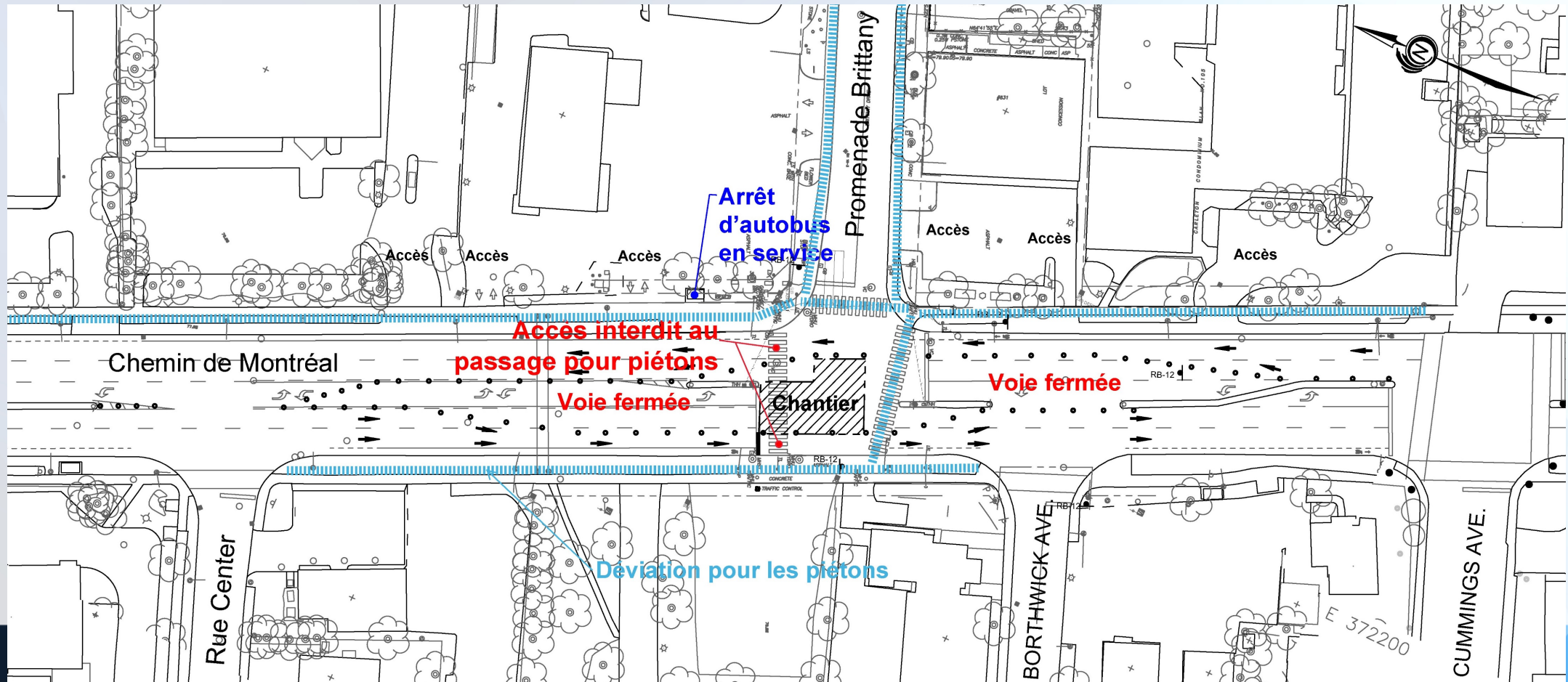


# Piétons et transport en commun

- Le service d'autobus d'OC Transpo des circuits 7, 12, 15, 17 et 20 continuera d'être offert en desservant des arrêts temporaires pendant la durée des travaux.
  - Les circuits desservant la promenade Brittany seront maintenus dans les deux directions pour toute la durée des travaux.
  - Les autobus circuleront sur la promenade Brittany dans une seule direction uniquement durant les phases 3 et 4, comme l'illustrent les plans de gestion de la circulation.
    - Pendant les phases 3 et 4, les circuits 7 et 20 touchés seront déviés pour maintenir le service dans les deux directions.
    - OC Transpo fournira de plus amples renseignements sur le détour au moment d'entreprendre les travaux.

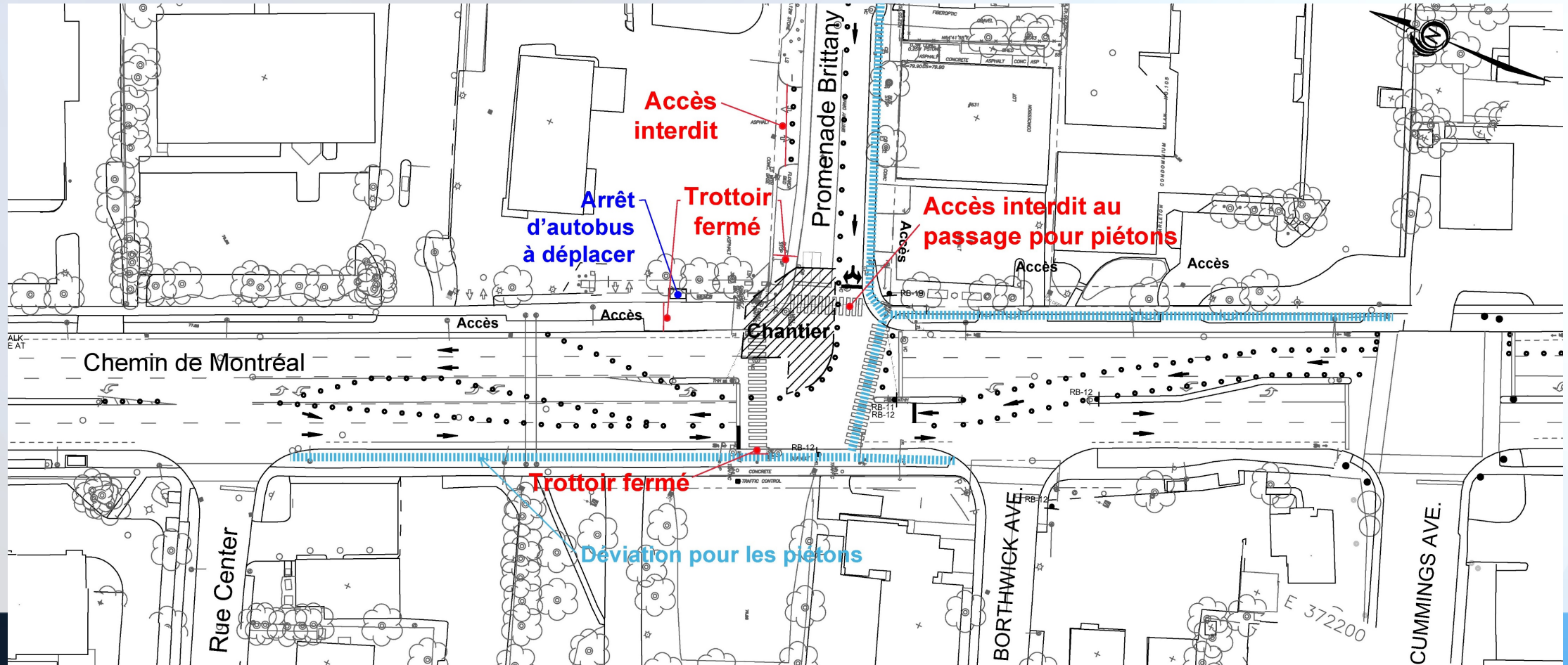
# Gestion de la circulation pendant les travaux

Gestion de la circulation proposée sur le chemin de Montréal – phase 1 (installation d'égout – la fin de semaine ou la nuit) :



# Gestion de la circulation pendant les travaux

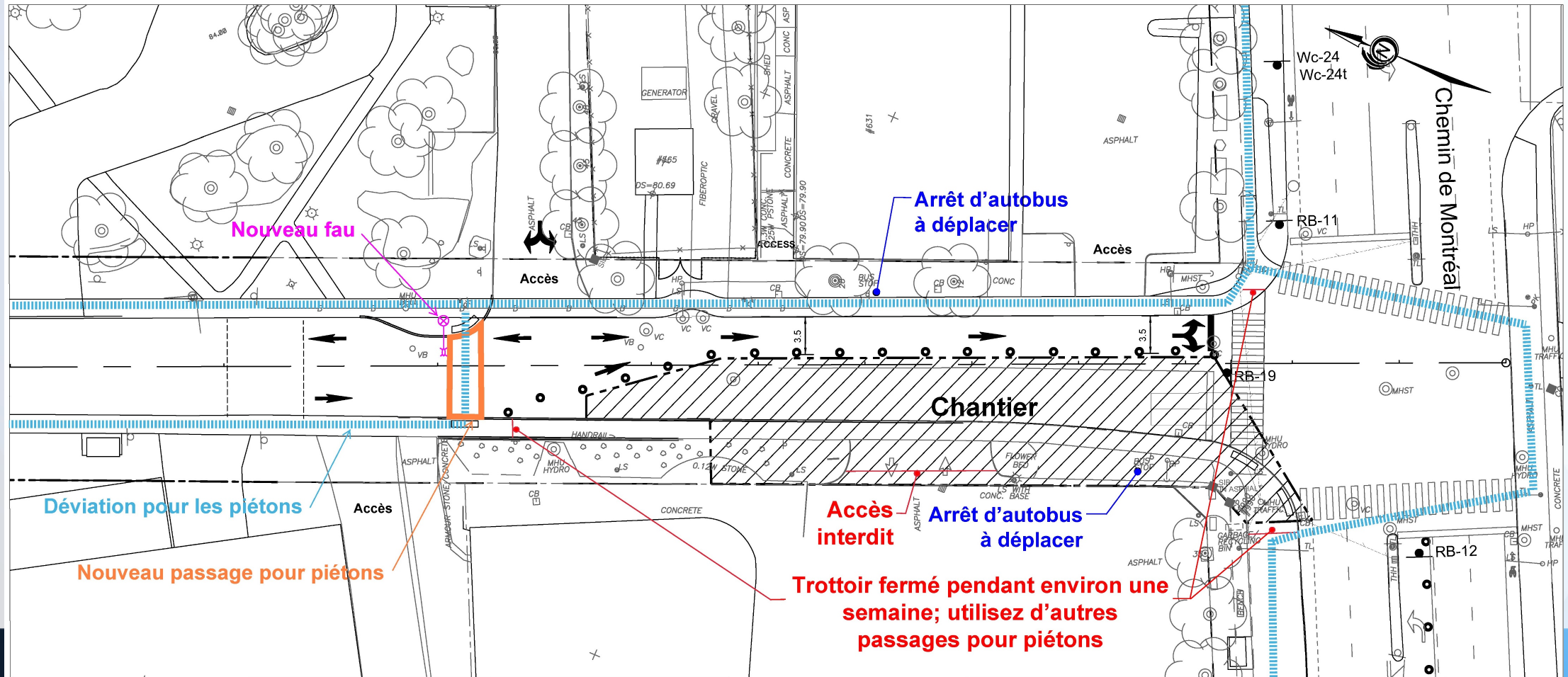
Gestion de la circulation proposée sur le chemin de Montréal – phase 2 (installation d'égout – la fin de semaine ou la nuit) :





# Gestion de la circulation pendant les travaux

Proposition de gestion de la circulation sur la promenade Brittany — Étape 3 (installation de conduites d'eau principales et d'égout)













# Calendrier — Prochaines étapes

- L'équipe de projet recueillera les commentaires formulés dans le cadre de la présente consultation en ligne et en publiera un résumé en ligne sans divulguer de renseignements personnels.
- L'équipe produira les plans définitifs au début de 2021.
- Le contrat d'exécution des travaux devrait faire l'objet d'un appel d'offres au printemps 2021.
- Les travaux devraient commencer en mai 2021 et s'achever à la fin de l'été 2022.
- Des avis seront envoyés avant le début des travaux.

# Merci!

Nous vous remercions d'avoir consulté les panneaux d'information concernant le présent projet. Nous vous invitons à nous faire part de vos commentaires sur les travaux à venir.

Veuillez envoyer vos commentaires par courriel à l'adresse ci-dessous d'ici le **vendredi 5 février 2021**.

## **Gestionnaire de projet de la Ville**

**Nima Aghniaey, ing.**

Ingénieur principal, Projets d'infrastructure

City of Ottawa

100, promenade Constellation, Ottawa (Ontario) K2G 6J8

Courriel : [nima.aghniaey@ottawa.ca](mailto:nima.aghniaey@ottawa.ca)

Tél. : 613-580-2400, poste 17691