

Alternative A: Traffic Signals at all Intersections

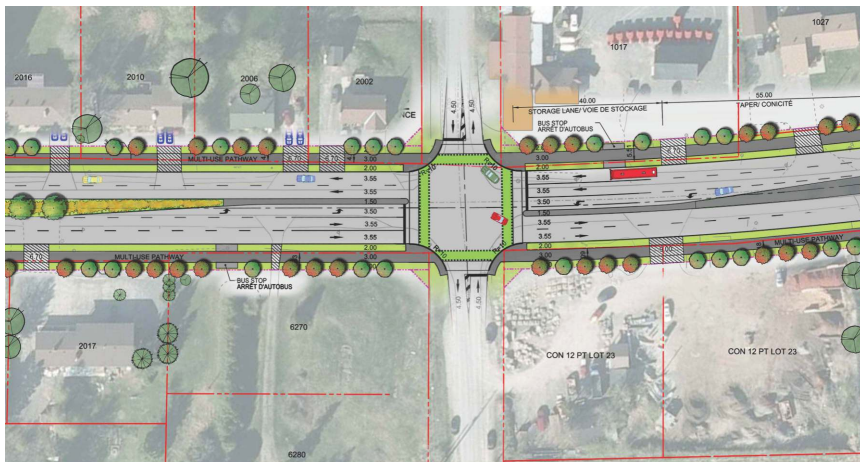
The distinguishing features of this alternative include:

- Traffic signals at all intersections
- Dividing medians along the Carp Road approaches to the intersections (but not on side streets)
- One-stage, signal-controlled crossings for pedestrians and cyclists
- Sight triangles required at corners

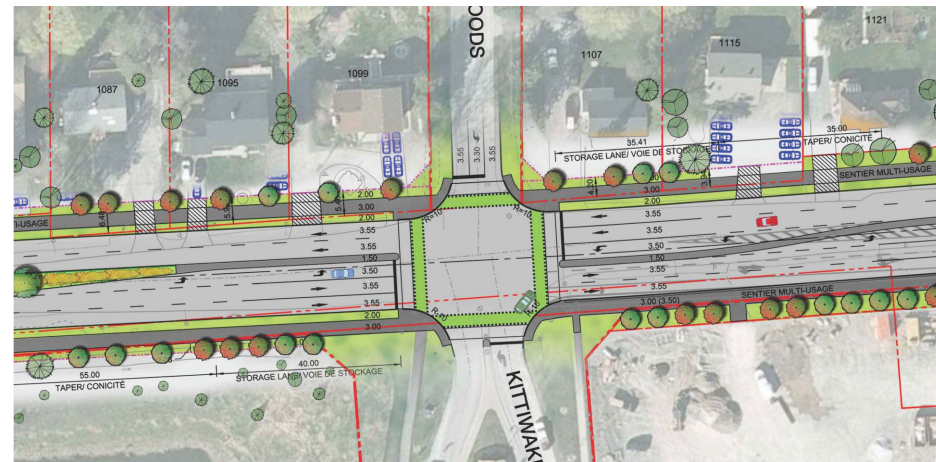
Option A : Feux de circulation à toutes les intersections

Les éléments distinctifs de cette option sont les suivants :

- Feux de circulation à toutes les intersections
- Terre-plein qui sépare les deux directions de la circulation dans les approches aux intersections sur le chemin Carp (mais non sur les rues latérales)
- Passage pour piétons et cyclistes avec feux de circulation en une étape
- Triangles de visibilité requis aux coins



Carp at Rothbourne / Carp à Rothbourne



Carp at Kittiwake / Carp à Kittiwake