

## Welcome

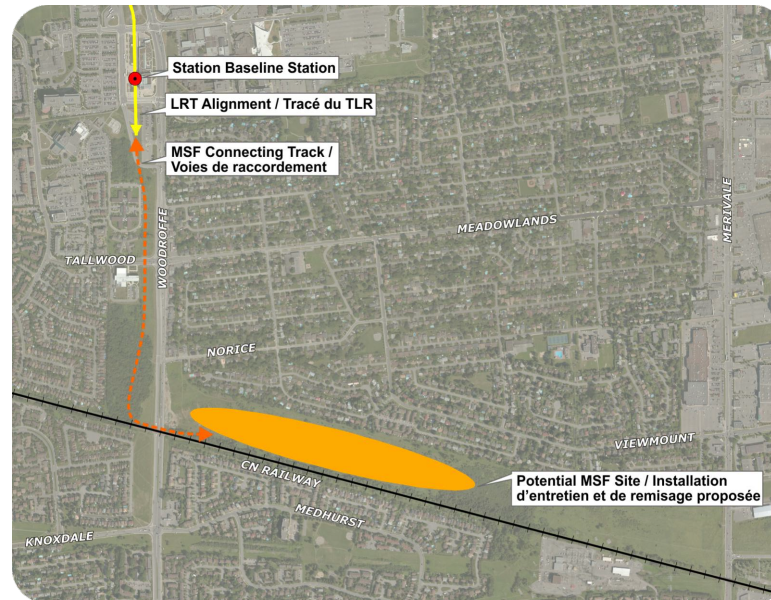
Welcome to this community information session for the Confederation Line LRT West Extension Planning and Environmental Assessment (EA) Study. The objective of the meeting is to:

- Provide background on the need for an additional LRT Maintenance and Storage Facility to support the City's Stage 2 LRT project;
- Overview potential sites explored and evaluated for a LRT vehicle maintenance and storage facility;
- Illustrate potential design concepts to minimize community impacts of the potential MSF facility at the Woodroffe site and connection to the LRT network; and,
- Summarize the process and next steps.

We want to hear from you. Please speak to a study team member, fill out a comment form or submit comments to [stage2@ottawa.ca](mailto:stage2@ottawa.ca) by October 9, 2015

## Bienvenue

Bienvenue à cette séance d'information communautaire sur le processus d'étude de planification et d'évaluation environnementale du prolongement vers l'ouest de la Ligne de la Confédération du train léger. Les objectifs de la séance sont les suivants :



- Mettre en contexte le besoin d'une nouvelle installation d'entretien et de remisage dans le cadre de l'étape 2 du projet de train léger.
- Présenter les emplacements potentiels de cette nouvelle installation d'entretien et de remisage des véhicules.
- Montrer les conceptions à l'étude qui visent à atténuer les répercussions sur la collectivité de l'aménagement d'une installation d'entretien et de remisage au site de l'avenue Woodroffe et de son raccordement au réseau de train léger.
- Résumer les processus et les prochaines étapes.

Nous voulons connaître votre avis! Vous pouvez vous adresser à l'équipe chargée de l'étude, remplir une fiche de commentaires ou envoyer vos commentaires à [etape2@ottawa.ca](mailto:etape2@ottawa.ca) avant le 9 octobre 2015.