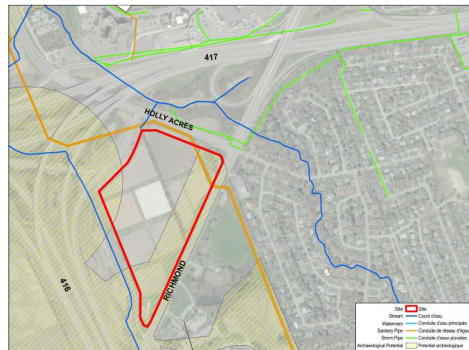
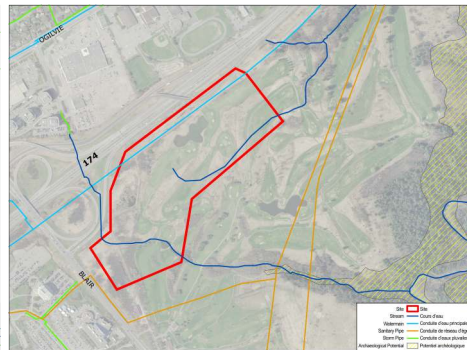


## MSF Site Selection

## Choix de l'emplacement de l'installation d'entretien et de remisage



2: Holly Acres



3: Pineview



4: Belfast



5: Aviation



1: Woodroffe



6: Jeanne D'Arc

	1 Woodroffe	2 Holly Acres	3 Pineview	4 Belfast	5 Aviation	6 Jeanne D'Arc
Site Characteristics / Caractéristiques de l'emplacement	15	12	8	14	9	11
Facility Operations / Exploitation de l'installation	10	12	10	10	9	9
System Operations / Exploitation du réseau	7	2	4	8	6	2
Cost / Coûts	7	3	6	5	5	5
<b>TOTAL</b>	<b>39</b>	<b>29</b>	<b>28</b>	<b>37</b>	<b>29</b>	<b>27</b>

Evaluation results showed that two sites; Woodroffe and an expanded Belfast site, either on their own or in combination, were best suited to meet the ultimate requirements for servicing the Confederation Line.

D'après les évaluations, le site de l'avenue Woodroffe et l'agrandissement de l'installation du chemin Belfast, ensemble ou individuellement, sont le plus à même de répondre aux besoins liés à la Ligne de la Confédération.