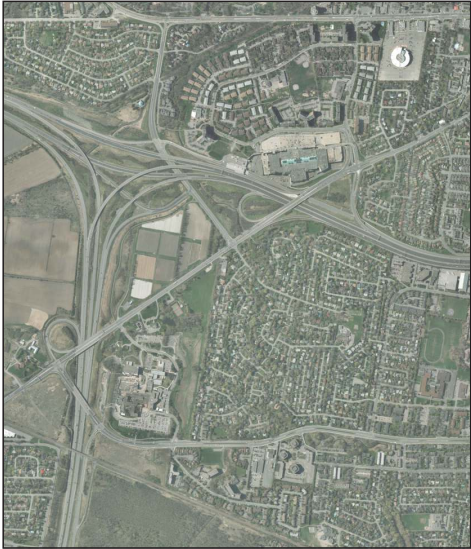
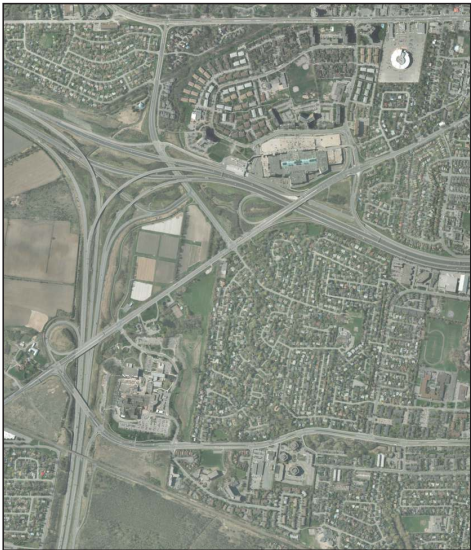


- Based on the results of the evaluation presented at the previous Public Open House, two options were carried forward:
 - Option 1 (Holly Acres)
 - Option 3 (Richmond/Transitway)
- The 2013 TMP update identifies accelerated conversion of the West Transitway from Bus Rapid Transit to Light Rail Transit between Lincoln Fields and Bayshore Station
 - Based on this, option 3 is no longer a viable corridor as it would result in conflicts between buses and trains east of Bayshore Station
- As a result, only Option 1 (Holly Acres) has been carried forward to the design stage
- Construction of dedicated transit lanes in this part of the study area is identified as part of the "ultimate" rapid transit network, with buses continuing to run in mixed traffic for the foreseeable future
- Implementation of transit priority measures such as signal priority and/or queue jump lanes will be considered during the interim period



Option 1: Holly Acres



Option 3: Richmond/Transitway

- *En fonction des résultats de l'évaluation présentés lors de la dernière réunion portes ouvertes, deux options ont été retenues :*
 - *Option no 1 (Holly Acres)*
 - *Option no 3 (Richmond/Transitway)*
- *La version mise à jour du PDT de 2013 comprend le remplacement accéléré du réseau rapide par bus du Transitway Ouest par le réseau de train léger entre Lincoln Fields et la station Bayshore.*
 - *En fonction de cette information, l'option de tracé no 3 n'est plus viable, puisque les autobus et les trains à l'est de la station Bayshore entreraient en conflit.*
- *Par conséquent, seule l'option no 1 (Holly Acres) a été retenue à l'étape de la conception.*
- *La construction de voies réservées dans cette région du secteur à l'étude s'inscrit dans le réseau de transport en commun rapide « ultime ». Dans un avenir proche, les autobus continueront d'emprunter des voies à circulation mixte.*
- *On évaluera la possibilité de mettre en place des mesures assurant la priorité au transport en commun, comme une signalisation de priorité pour les autobus ou des voies d'évitement de file d'attente, pendant la période intérimaire.*