

Réfection intégrée de la chaussée, des égouts et des conduites d'eau principales des rues St-Denis, Lavergne et Ste-Monique

Consultation en ligne (du 15 juin au 3 juillet 2020)

Mot de bienvenue

Bienvenue à la consultation en ligne réalisée dans le cadre du projet de réfection intégrée de la chaussée, des égouts et des conduites d'eau principales des rues St-Denis, Lavergne et Ste-Monique.

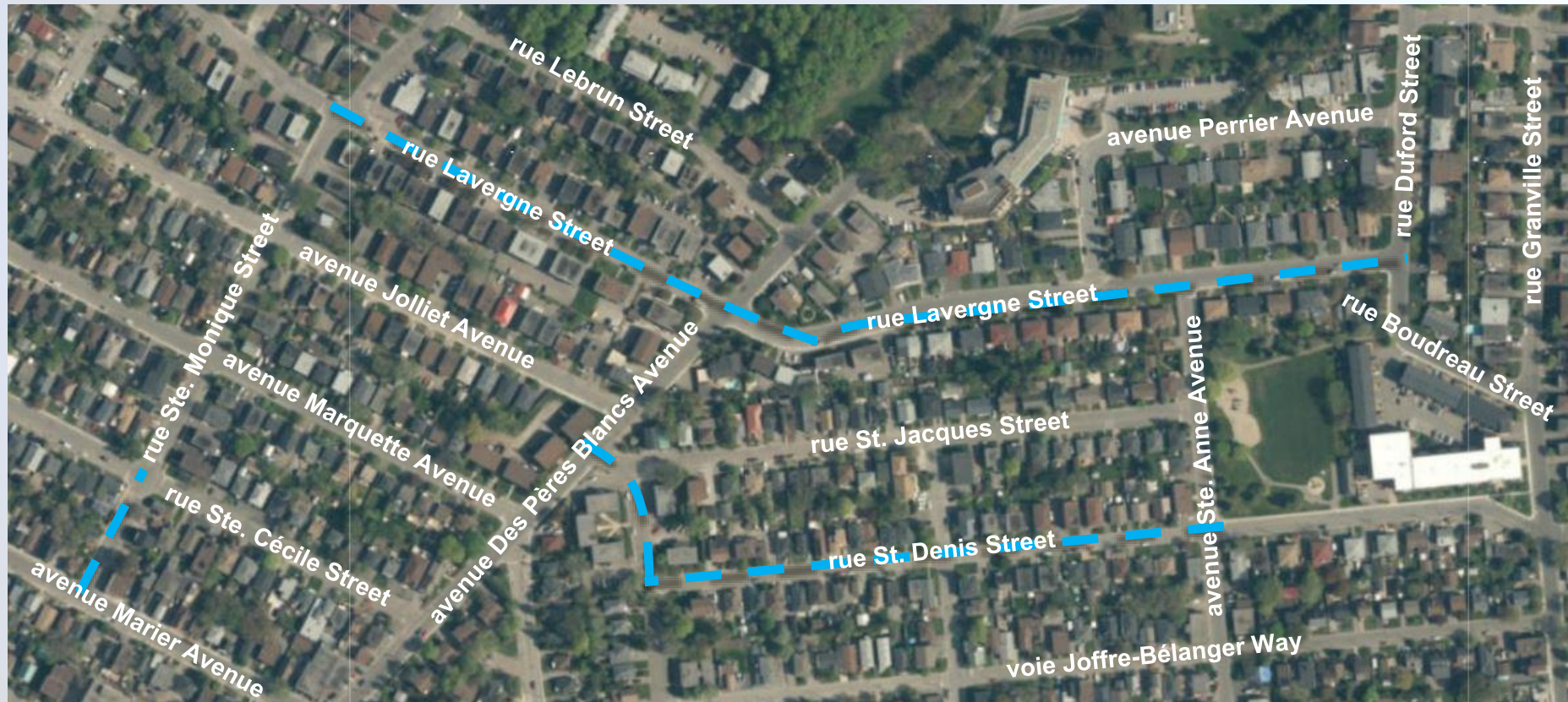
La Ville a adopté une approche proactive en matière de communication. L'équipe responsable du projet vous tiendra au courant de l'évolution des travaux en ayant recours à diverses méthodes de communication, notamment des lettres et des publications sur Ottawa.ca.

Le but de cette consultation en ligne est de présenter le concept détaillé révisé et d'informer les résidents et les propriétaires d'entreprise des travaux de construction qui seront entrepris.

Veillez prendre connaissance de l'information présentée et **soumettre vos commentaires par téléphone ou par courriel** (voir les coordonnées indiquées à la dernière page du présent document) **d'ici le 3 juillet 2020.**

Limites du projet

Pour obtenir de plus amples détails, consultez les panneaux du projet.



Aperçu du projet

- Remplacement de conduites d'eau principales, d'égouts pluviaux et de certains égouts sanitaires (rues Lavergne et St-Denis seulement) raccordés à des conduites secondaires allant jusqu'aux limites des propriétés;
- Réaménagement de la route, qui sera réasphaltée;
- Réfection des trottoirs existants et ajout de nouveaux trottoirs;
- Modifications de la chaussée requises pour aménager des mesures de modération de la circulation qui respectent l'initiative approuvée par le conseiller visant à réduire la vitesse dans les rues résidentielles à 30 kilomètres à l'heure. La conception des mesures supplémentaires de modération de la circulation sur la rue Lavergne est presque terminée;
- Modifications du stationnement sur rue.

Pourquoi ce projet est-il important?

- Les conduites d'eau principales et les égouts sanitaires à l'intérieur des limites du projet, et les égouts pluviaux sur les rues Lavergne et St-Denis ont atteint la fin de leur cycle de vie utile et doivent être remplacés.
- La réfection de l'infrastructure vieillissante améliorera la fiabilité des réseaux de collecte des eaux usées et de distribution d'eau dans le secteur.

Rue St-Denis – Portée des travaux

- De nouveaux trottoirs seront ajoutés sur les côtés nord et est de la rue St-Denis, entre la rue St-Jacques et l'avenue Ste-Anne.
- Rétrécissement de toute la chaussée et rétrécissement de la rue à mi-pâté et à certaines intersections.
- Modifications du stationnement sur rue, dont l'interdiction du stationnement sur rue du côté est de la rue St-Denis, entre la rue St-Jacques et le 255, rue St-Denis.

Rue Lavergne – Portée des travaux

- De nouveaux trottoirs sont ajoutés du côté sud de la rue Lavergne, entre la rue Ste-Monique et l'avenue des Pères-Blancs, ainsi que du côté nord de la rue Lavergne, entre l'avenue des Pères-Blancs et la rue Duford.
- Rétrécissement de toute la chaussée et rétrécissement de la rue à mi-pâté et à certaines intersections.
- Modifications du stationnement sur rue, dont l'interdiction du stationnement sur rue du côté nord de la rue Lavergne, entre l'avenue des Pères-Blancs et la rue Duford.

Rue Ste-Monique – Portée des travaux

- De nouveaux trottoirs sont ajoutés du côté est de la rue Ste-Monique, entre la rue Ste-Cécile et l'avenue Marier.
- Rétrécissement de toute la chaussée et rétrécissement de la rue à mi-pâté et à certaines intersections.
- Modifications du stationnement sur rue, dont l'interdiction du stationnement sur rue du côté est de la rue Ste-Monique, entre la rue Ste-Cécile et l'avenue Marier.

À quoi s'attendre pendant les travaux

- Pendant les travaux, il y aura inévitablement des perturbations dans le voisinage. Vous trouverez ci-dessous quelques exemples de répercussions et un résumé des stratégies d'atténuation.

RÉPERCUSSIONS DES TRAVAUX	STRATÉGIE D'ATTÉNUATION
Fermetures localisées et temporaires de rues	Des déviations temporaires seront mises en place, mais la circulation locale sera maintenue
Brèves interruptions d'eau	Des avis contenant les détails sur la durée des interruptions d'eau seront distribués à l'avance dans le cas des interruptions planifiées
Accès aux entrées de cours limité	Si les travaux bloquent l'accès à des entrées de cour, l'équipe de projet communiquera avec les résidents concernés pour leur transmettre d'autres renseignements
Accès piétonnier	Des trottoirs temporaires seront aménagés pour maintenir un accès piétonnier à l'intérieur des limites du projet
L'abattage d'arbres est nécessaire pour compléter l'installation de la nouvelle infrastructure	De nouveaux arbres seront plantés dans le cadre du plan d'aménagement paysager du projet

À quoi s'attendre pendant les travaux

- Pendant les travaux, il y aura inévitablement des perturbations dans le voisinage. Vous trouverez ci-dessous quelques exemples de répercussions et un résumé des stratégies d'atténuation.

RÉPERCUSSIONS DES TRAVAUX	STRATÉGIE D'ATTÉNUATION
Bruits de construction	Les horaires des chantiers sont soumis aux exigences provinciales et au Règlement sur le bruit (n° 2017-255) de la Ville.
Poussière	De l'eau ou du chlorure de calcium sera utilisé pour réduire la propagation de la poussière à l'intérieur des limites du projet. L'utilisation de camions aspirateurs aidera à réduire la poussière dans les rues directement adjacentes aux limites du projet.
Le stationnement sur rue sera interdit à l'intérieur des limites du projet pendant les travaux	Il sera possible de se stationner dans la rue à l'extérieur des limites du projet.
Travaux d'excavation dans des cours avant pour relié le réseau existant au nouveau réseau	La zone de travaux sera clôturée et l'accès aux maisons sera maintenu en tout temps.

Échéancier

- La conception est en cours. Le processus d'appel d'offres devrait avoir lieu pendant l'été 2020.
- Le projet sera réalisé en deux phases :
 - Phase 1 : rue St-Denis
 - Les travaux devraient commencer vers la fin de l'été 2020 et être terminés à l'été 2021.
 - Phase 2 : rue Lavergne et rue Ste-Monique
 - Les travaux devraient commencer au printemps 2021 et être terminés à l'automne 2022.

Remerciements

Nous vous remercions d'avoir consulté les panneaux d'information du projet. Nous vous invitons à nous faire part de vos commentaires sur les travaux de construction à venir.

Veillez nous les envoyer par courriel à l'adresse indiquée ci-dessous d'ici le **3 juillet 2020**.

Gestionnaire de projet de la Ville

Justin Trudel, ing., PMP

Ingénieur principal, Projets d'infrastructure

Ville d'Ottawa

100, promenade Constellation, Ottawa (Ontario) K2G 6J8

Courriel : Justin.Trudel2@ottawa.ca

Téléphone : 613-580-2424, poste 15304