

D02-02-20-0018

20-0242-B

I:\CO\2020\ZKP\R4_Rezone\Map_25

©Parcel data is owned by Teranet Enterprises Inc. and its suppliers
All rights reserved. May not be produced without permission
THIS IS NOT A PLAN OF SURVEY

©Les données de parcelles appartient à Teranet Enterprises Inc.
et à ses fournisseurs. Tous droits réservés. Ne peut être reproduit
sans autorisation. CECI N'EST PAS UN PLAN D'ARPENTAGE

REVISION / RÉVISION - 2020 / 03 / 23

LOCATION MAP / PLAN DE LOCALISATION
ZONING KEY PLAN / SCHÉMA DE ZONAGE

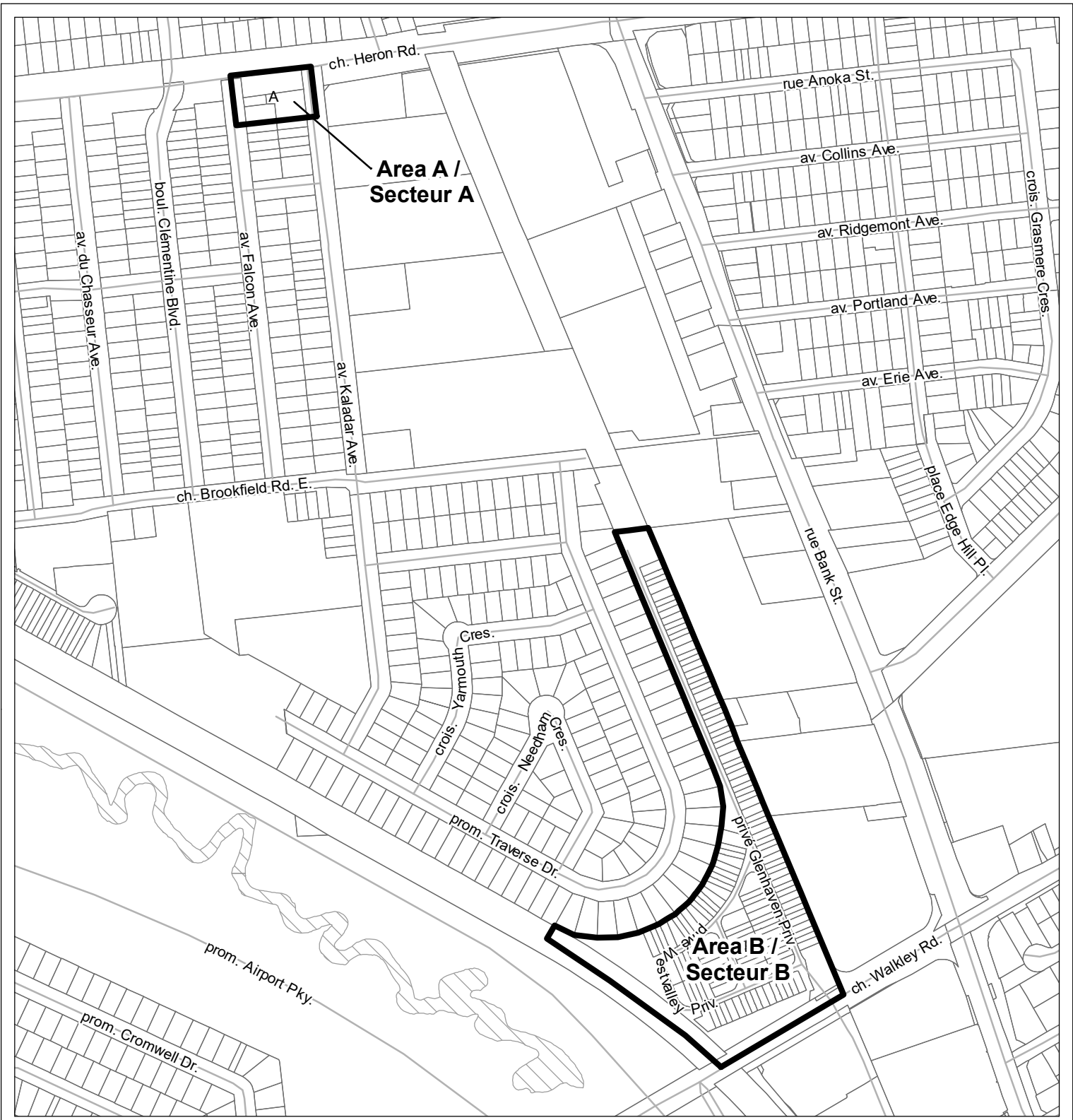


Area A to be rezoned from R4Q to R4UC
Secteur A devant être rezoné de R4Q à R4UC
Area B to be rezoned from R4M to R4UD
Secteur B devant être rezoné de R4M à R4UD
Area C to be rezoned from R4M-C to R4UD-c
Secteur C devant être rezoné de R4M-c à R4UD-c
Area D to be rezoned from R4Q[804] to R4UC[804]
Secteur D devant être rezoné de R4Q[804] à R4UC[804]



Existing Flood Plain (Section 58) /
Plaine inondable (Article 58)





**LOCATION MAP / PLAN DE LOCALISATION
ZONING KEY PLAN / SCHÉMA DE ZONAGE**

D02-02-20-0018

20-0242-B

I:\CO\2020\ZKP\R4_RezoneMap_26

©Parcel data is owned by Teranet Enterprises Inc. and its suppliers
All rights reserved. May not be produced without permission
THIS IS NOT A PLAN OF SURVEY

©Les données de parcelles appartient à Teranet Enterprises Inc.
et à ses fournisseurs. Tous droits réservés. Ne peut être reproduit
sans autorisation. CE CI N'EST PAS UN PLAN D'ARPENTAGE

REVISION / RÉVISION - 2020 / 03 / 23



Area A to be rezoned from R4N[824]S159 to R4UC[824]S159
Secteur A devant être rezoné de R4N[824]S159 à R4UC[824]S159
Area B to be rezoned from R4L[965]S217 to R4UB[965]S217
Secteur B devant être rezoné de R4L[965]S217 à R4UB[965]S217



Existing Flood Plain (Section 58) /
Plaine inondable (Article 58)

